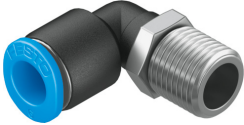


エルボ
QSML-1/8-6
製品番号: 153336

FESTO



データシート

特徴	値
サイズ	ミニ
呼び径	3.3 mm
ねじ付トラニオンのシール方法	コーティング
取付位置	任意
形状	エルボ
発注単位	10
構造	Push-Pull方式
全温度範囲の使用圧力	-0.095 MPa...0.6 MPa -0.95 bar...6 bar -13.775 psi...87 psi
温度依存性使用圧力	-0.095 MPa...1.4 MPa -0.95 bar...14 bar -13.775 psi...203 psi
作動流体	ISO 8573-1:2010 [7:--]準拠の圧縮空気
使用流体/制御流体の情報	給油運転可
耐食性クラス KBK	1 - 低耐腐食性
LABS 認証	VDMA24364-B1/B2-L
周囲温度	-10 °C...80 °C
定格締付トルク	7 Nm
定格締付トルクに対する許容	±20%
製品質量	7 g
取付方法	六角ねじ SW10
エア接続ポート 1	雄ねじ R1/8
空気圧接続 2	チューブ 外径 6mm 用
色 リリースリング	青
ねじ付トラニオン材質	真鍮ニッケルめっき
マテリアルに関する注意事項	RoHS準拠
材質ハウジング	PBT
リリースリング材質	POM
チューブシール材質	NBR
チューブ止め具材質	ステンレス