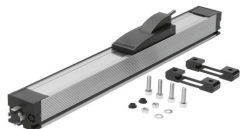


エンコーダ MLO-POT-360-TLF

製品番号: 152627

FESTO



データシート

特徴	値
CEマーク(適合性宣言を参照)	EU-EMC指令準拠
ポジションセンサの測定原理	アナログ
周囲温度	-30 °C...100 °C
推奨されるワイパー電流	1 µA
最大接触電流 短時間	10 mA
最高速度	10 m/s
最高走行加速	200 m/s ²
分解能: 位置	0.01 mm
独立したリニアリティ	0.05%
温度係数	5 ppm/K
ストローク	360 mm
出力信号	アナログ
端子抵抗	5 kOhm
許容接続抵抗	20 %
定格動作電圧 DC	10 V
許容作動電圧 DC	42 V
許容電圧変動	< 1 %
最大消費電流	4 mA
電気接続	4 ピン タイプA プラグ DIN 43650に準拠 角形タイプ
構造	カバーバンド付 テーブル付 オープンプロファイル
平行移動不整列 カップリング	±1.5mm
モーメント補正器のアングルオフセット	±1°
取付位置	任意
製品質量	1100 g
材質 ハウジング	鍛造アルミ合金 アルマイト
材質: カバー	鋼 樹脂

特徴	値
スライドハウジング材質	アルミダイキャスト プラスチック
スライディングキャリッジカップリング材質	鋼
取付金具材質	PEI
保護等級 上	IEC 60529に準拠
保護等級 下	IEC 60529に準拠
DIN/IEC 68 第2-6部準拠の耐振性	重大度2で試験済み
DIN/IEC 68 第2-82部準拠の連続した衝撃耐性	重大度2で試験済み
LABS 認証	VDMA24364-B2-L