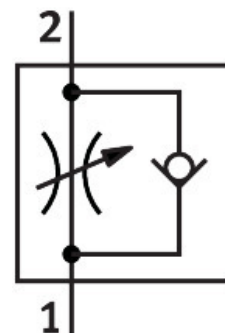


# スピードコントローラ GRLA-1/8-PK-6-B

製品番号: 151168

FESTO



## データシート

特徴	値
バルブ機能	一方向絞り機能メータアウト
エア接続ポート 1	ユニオンナット付PK-6
空気圧接続 2	G1/8
調整部品	スリットねじ
取付方法	ねじ込み式
制御流れの標準流量	300 L/min
制御流れ方向の標準流量	210 L/min...290 L/min
周囲温度	-10 °C...60 °C
海洋仕様	証明書を参照
防爆	証明書に記載されている情報をよく読むこと ゾーン 1(ATEX) ゾーン 2(ATEX) ゾーン 21(ATEX) ゾーン 22(ATEX)
取付位置	任意
全温度範囲の使用圧力	0.3 bar...10 bar
制御流れ 0.6->0MPa(6->0bar, 87->0psi)時の標準流量	455 L/min
制御流れの標準流量 0.6->0MPa(6->0bar, 87->0psi)	320 L/min...440 L/min
作動流体	ISO 8573-1:2010 [7:4:4]準拠の圧縮空気
使用流体/制御流体の情報	潤滑運転可(潤滑運転の場合は常に潤滑が必要)
LABS 認証	VDMA24364-B1/B2-L
クリーンルーム等級	ISO 14644-1準拠, クラス4
流体温度	-10 °C...60 °C
許容締付トルク	6 Nm
製品質量	25 g
ねじ付トラニオン材質	鍛造アルミ合金
マテリアルに関する注意事項	RoHS準拠

特徴	値
材質 シール	NBR
材質 調整ねじ	真鍮
材質: スイベルジョイント	亜鉛ダイカスト