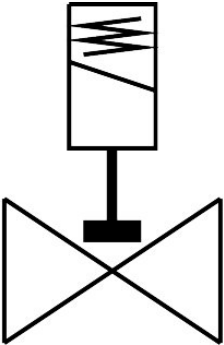


ソレノイドバルブ  
VZWD-L-M22C-M-G14-30-V-3AP4-15-R1  
製品番号: 1492016

FESTO



データシート

特徴	値
構造	直動制御ボペットバルブ
操作方法	電動
シーリング原理	ソフト
取付位置	任意
取付方法	インライン
接続装備	G1/4
電気接続	タイプA プラグ EN 175301-803に準拠 角形タイプ
呼び径	3 mm
バルブ機能	2/2 クローズ, 単安定
手動操作	なし
流れ方向	逆流れ不可
流体	ISO 8573-1:2010 [7:4:4]準拠の圧縮空気 不活性ガス 鉱油 水 中性の液体 その他のフロー媒体 要求に応じて
公称圧力 継手 PN	100
圧力差	0 MPa
差圧	0 bar 0 psi
コイル特性値	230V AC: 50/60Hz, 起動電力 18.0VA, 保持電力 15.0VA
絶縁クラス	F
許容電圧変動	+/- 10 %
スイッチオン時間	100%
リセット方法	メカスプリング

特徴	値
制御方法	ダイレクト
流体圧力	0 MPa...1.5 MPa 0 bar...15 bar 0 psi...217.5 psi
最高粘度	22 mm <sup>2</sup> /s
流体温度	-10 °C...80 °C
周囲温度	-10 °C...35 °C
EN 12266-1に準拠する漏れ率	A
流量 Kv	0.2 m <sup>3</sup> /h
標準公称流量(DIN 1343)	210 L/min
切換時間 オン	20 ms
切換時間 オフ	18 ms
マテリアルに関する注意事項	RoHS準拠
LABS 認証	VDMA24364-ゾーン III
材質 ハウジング	ステンレス
マテリアル番号 ハウジング	1.4305
材質 シール	FPM
材質 アーマチュアチューブ	ステンレス
製品質量	650 g
CEマーク(適合性宣言を参照)	欧州低電圧指令に準拠
UKCA マーク (適合性宣言を参照)	UK電気機器規定に準拠
保護等級	IP65
耐食性クラス KBK	3 - 高度の耐腐食性
接続ねじ最大締付トルク	35 Nm
コイル固定最大締付トルク	2 Nm