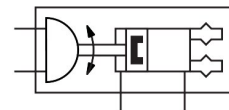
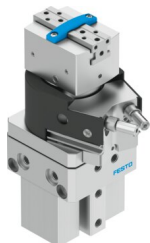


# ロータリグリッパ

## HGDS-PP-12-YSRT-A-B

製品番号: 1187957

FESTO



## データシート

特徴	値
サイズ	12
回転角度の設定範囲	0 deg...210 deg
グリッパジョーあたりのストローク	2.5 mm
グリッパジョーの最大角バックラッシュ ax, ay	0.1 deg
許容グリッパジョーバックラッシュ Sz	0.02 mm
回転角度	210 deg
繰返し精度: グリッパ	0.01 mm
回転角度の繰返し精度	0.02 deg
グリッパの数	2
ロータリアクチュエータのクッション	ショックアブソーバ 両側
クッション	両側にショックアブソーバ、自動調整、金属製固定ストップ付
ダンパー調整範囲	1 mm
取付位置	任意
ロータリアクチュエータの微調整	-2.5 deg
機能	複動式
グリッパ機能	平行
構造	ターンアクチュエータ パラレルグリッパとグリッパドライブ付
位置検出 グリッパ	近接センサ付
位置検出 ロータリアクチュエータ	近接センサ付
作動圧力	3 bar...8 bar
グリッパの許容使用頻度	4 Hz
0.6MPa(6bar, 87psi)時の最高回転周波数	1.5 Hz
0.6MPa(6bar, 87psi)時の最小開放時間	40 ms
0.6MPa(6bar, 87psi)時の最低閉時間	60 ms
作動流体	ISO 8573-1:2010 [7:4:4]準拠の圧縮空気
使用流体/制御流体の情報	潤滑運転可(潤滑運転の場合は常に潤滑が必要)
耐食性クラス KBK	2 - 適度な耐食性
LABS 認証	VDMA24364-B2-L
周囲温度	5 °C...60 °C
0.6MPa(6bar, 87psi), 開時のグリッパジョーあたりの把持力	42 N
0.6MPa(6bar, 87psi)開時のトータル把持力	84 N

特徴	値
0.6MPa(6bar, 87psi)時のグリップあたりの把持力	37 N
0.6MPa(6bar, 87psi)閉時のトータル把持力	74 N
静的把持 Fzの最大力	90 N
静的把持 Mxの最大モーメント	6 Nm
グリップジョーの最大トルク My, 静的	6 Nm
グリップジョーの最大トルク Mz, 静的	6 Nm
0.6MPa(6bar, 87psi)時の理論トルク	0.85 Nm
製品質量	505 g
外部把持フィンガ毎の許容負荷質量	30 g
最大外部グリップフィンガ1本あたりの質量（スロットル時	150 g
取付方法	オプション: 雌ネジおよびセンタリングスリーブ付 貫通穴およびセンタリングスリーブ付 蟻溝付
空気圧接続	M5
マテリアルに関する注意事項	RoHS準拠
材質: ドライブシャフト	鋼
材質: カバー	アルミ POM
材質 シール	NBR
材質 ハウジング	鍛造アルミ合金
グリップジョー材質	高合金ステンレス鋼