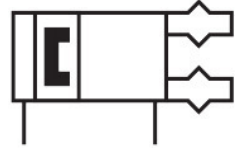
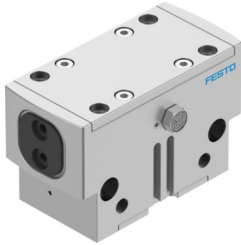


パラレルグリッパ HGPD-50-A

製品番号: 1132951

FESTO



データシート

特徴	値
サイズ	50
グリッパジョーあたりのストローク	12 mm
最大交換精度	0.2 mm
グリッパジョーの最大角バックラッシュ ax, ay	0.1 deg
許容グリッパジョーバックラッシュ Sz	0.02 mm
回転対称	0.2 mm
繰返し精度: グリッパ	0.05 mm
グリッパの数	2
駆動タイプ	空気圧式
取付位置	任意
機能	複動式
グリッパ機能	平行
グリッパ把持力	なし
構造	傾斜面 強制された動作過程
位置検出	近接センサ用
作動圧力	3 bar...8 bar
使用圧力 シーリングエア	0 bar...0.5 bar
グリッパの許容使用頻度	2 Hz
0.6MPa(6bar, 87psi)時の最小開放時間	90 ms
0.6MPa(6bar, 87psi)時の最低閉時間	100 ms
外部把持フィンガ毎の許容負荷質量	318 g
作動流体	ISO 8573-1:2010 [7:4:4]準拠の圧縮空気
使用流体/制御流体の情報	潤滑運転可(潤滑運転の場合は常に潤滑が必要)
耐食性クラス KBK	2 - 適度な耐食性
LABS 認証	VDMA24364-B2-L
保護等級	IP65
周囲温度	5 °C...60 °C
0.6MPa(6bar, 87psi)開時のトータル把持力	944 N
0.6MPa(6bar, 87psi)閉時のトータル把持力	894 N
0.6MPa(6bar, 87psi), 開時のグリッパジョーあたりの把持力	472 N
0.6MPa(6bar, 87psi)時のグリッパあたりの把持力	447 N

特徴	値
負荷慣性モーメント	26.19 kgcm ²
静的把持 Fzの最大力	2000 N
静的把持 Mxの最大モーメント	90 Nm
グリップジョーの最大トルク My, 静的	60 Nm
グリップジョーの最大トルク Mz, 静的	50 Nm
ガイドエレメントの再潤滑間隔	5 mil.cyc
製品質量	1766 g
取付方法	雌ネジおよびセンタリングスリーブ付 貫通穴およびセンタリングスリーブ付 取付穴および位置決ピン付 雌ネジおよび位置決ピン付 オプション:
空気圧接続 シーリングエア	M5
空気圧接続	G1/8
マテリアルに関する注意事項	RoHS準拠
カバーキャップ材質	ステンレス
材質 ハウジング	アルミ, アルマイト
グリップジョー材質	硬化鋼