

# Distributore a leva HS-4/3-1/2-B

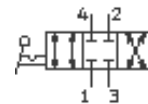
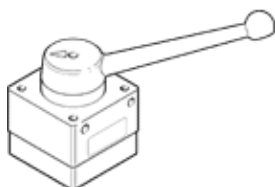
Codice prodotto: 9784

FESTO

Valvola 4/3 con leva manuale, posizione di riposo chiusa.

Tipo in esaurimento. Fornibile fino al 2006

Questo tipo è idoneo per la tecnica del vuoto. Attacco per il vuoto in 3 (R).



## Foglio dati

Caratteristica	Valore
Portata nominale normale	3.500 l/min
Attacco pneumatico 2	G1 1/2
Attacco pneumatico 4	G1 1/2
Pressione di esercizio	-0,95 ... 10 bar
Costruzione	Spintore rotativo
Diametro nominale	12 mm
Temperatura ambiente	-20 ... 80 °C
Forza di azionamento	26 N
Peso	1,35 kg
Tipo fissaggio	con foro passante
Attacco pneumatico 1	G1 1/2
Attacco pneumatico 3	G1 1/2
Informazioni sul materiale delle guarnizioni	NBR
Informazioni sul materiale del corpo (contenitore)	Alluminio pressofuso