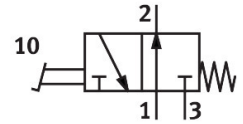


Valvola a pedale FO-3-1/4-B

Codice prodotto: 8988

FESTO



Foglio dati

Caratteristica	Valore
Funzione valvola	3/2 aperto, monosolenoido
Tipo di azionamento	Manuale
Portata nominale normale (normalizzata secondo DIN 1343)	600 l/min
porta di lavoro pneumatica	G1/4
Pressione di lavoro	-0.95 bar...10 bar
Design	Sede otturatore
Tipo di reset	Molla meccanica
Dimensione nominale	7 mm
Posizione di montaggio	Opzionale
Tipo di pilotaggio	Diretto
Direzione del flusso	Non reversibile
Fluido di lavoro	Aria compressa a norma ISO 8573-1:2010 [7:4:4]
Conformità PWIS	VDMA24364-B1/B2-L
Temperatura ambiente	-10 °C...60 °C
Forza di attuazione	55 N
Peso prodotto	595 g
Tipo di montaggio	Con foro passante
Collegamento pneumatico, porta 1	G1/4
Collegamento pneumatico, porta 2	G1/4
Collegamento pneumatico, porta 3	G1/4
Materiale guarnizioni	NBR
Materiale corpo	Alluminio pressofuso