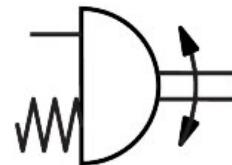


Attuatore oscillante DFPD-60-RP-90-RS55-F04-11

Codice prodotto: 8245285

FESTO



Foglio dati

Caratteristica	Valore
Dimensione dell'attuatore valvola	60
Schema di foratura della flangia	F04
Angolo di oscillazione	90 deg
Regolazione intervallo posizione terminale a 0°	-5 deg...5 deg
Intervallo di regolazione della posizione terminale con angolo di rotazione nominale	-5 deg...5 deg
Profondità collegamento albero	12 mm
Attacco raccordo filettato conforme allo standard	ISO 5211
Posizione di montaggio	Opzionale
Funzionamento	A semplice effetto
Design	A cremagliera
Direzione di chiusura	Si chiude a destra
Attacco valvola conforme allo standard	VDI/VDE 3845 (NAMUR)
Il punto di connessione per il regolatore di posizione e l'indicatore di posizione corrisponde alla norma	VDI/VDE 3845 misura AA 1
Tipo di dispositivo secondo norma VDMA 66413	Componente di sicurezza
Funzione di sicurezza	La funzione di sicurezza consiste nel fatto che l'attuatore passa in posizione di commutazione di sicurezza quando l'aria compressa è disinserita e il vano molla è in scarico. Questo movimento di commutazione viene realizzato dalla forza di spinta della molla.
Safety Integrity Level (SIL)	Modalità a bassa richiesta conforme SIL 2 Conforme SIL 3 in un'architettura ridondante Modalità a elevata richiesta conforme SIL 1
Certificato per la funzione di sicurezza secondo norme ISO 13849 e IEC 61508 (SIL)	Il prodotto può essere utilizzato in SRP/CS fino a SIL 2 (domanda bassa) Il prodotto può essere utilizzato in SRP/CS fino a SIL 1 (domanda elevata) Conforme SIL 3 in un'architettura ridondante
Pressione di scoppio	24 bar
Pressione d'esercizio	0.2 MPa...0.8 MPa 29 psi...116 psi
Pressione di lavoro	2 bar...8 bar
Pressione d'esercizio nominale	0.55 MPa 79.75 psi
Pressione di lavoro nominale	5.5 bar

Caratteristica	Valore
Marchio CE (vedere dichiarazione di conformità)	Conforme alla direttiva UE sulla protezione contro le esplosioni (ATEX) secondo le istruzioni EX UK
Protezione antideflagrante, certificazione al di fuori dell'UE	EPL Db (GB) EPL Gb (GB)
Protezione antideflagrante	Zona 1 (ATEX) Zona 1 (UKEX) Zona 2 (ATEX) Zona 21 (ATEX) Zona 21 (UKEX) Zona 22 (ATEX)
Autorità che rilascia il certificato	DNV TAP00001CE TÜV Rheinland 968/V 1106.01/2023
Categoria ATEX gas	II 2G
Categoria ATEX polvere	II 2D
Tipo di protezione antideflagrante per gas	Ex h IIC T4 Gb X
Tipo di protezione antideflagrante per polvere	Ex h IIIC T105°C Db X
Temperatura ambiente di esplosione	-20°C ≤ Ta ≤ +80°C
Fluido di lavoro	Aria compressa a norma ISO 8573-1:2010 [7:4:4]
Nota sul fluido di esercizio e di controllo	Punto di rugiada di almeno 10 °C inferiore alla temperatura ambiente e del fluido Possibilità di funzionamento lubrificato (in tal caso sarà sempre necessario un funzionamento lubrificato)
Conformità PWIS	VDMA24364-B1/B2-L
Temperatura di stoccaggio	-20 °C...60 °C
Temperatura ambiente	-20 °C...80 °C
Coppia alla pressione di esercizio nominale e angolo di oscillazione di 0°	40.4 Nm
Coppia alla pressione di esercizio nominale e con angolo di oscillazione a 90°	22.9 Nm
Nota sulla coppia	La coppia di azionamento dell'attuatore non deve essere superiore alla coppia massima consentita dalla norma ISO 5211, in relazione alle dimensioni della flangia di montaggio e del giunto.
Coppia di ritorno a molla con angolo di oscillazione di 0°	23 Nm
Coppia di ritorno a molla con angolo di oscillazione di 90°	40.5 Nm
Consumo di aria a 6 bar per ciclo 0°-angolo di rotazione nominale-0°	2 l
Peso prodotto	3235 g
Collegamento albero	T11
Attacco pneumatico	G1/8
Nota sui materiali	Conforme alla direttiva EU 2002/95 (RoHS)
Materiale sottobase	Lega di alluminio forgiato anodizzato
Materiale coperchio	Pressofusione di alluminio, rivestito
Materiale guarnizioni	NBR
Materiale molla	Acciaio per molle
Materiale corpo	Alluminio anodizzato
Materiale del pistone	Pressofusione di alluminio
Materiale supporto	POM
Materiale camma	Acciaio inossidabile ad alta lega
Materiale viti	Acciaio inossidabile ad alta lega
Materiale albero	Acciaio nichelato