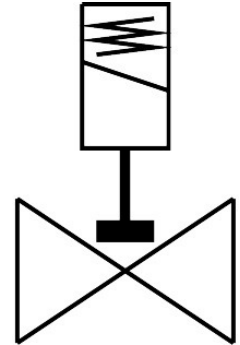
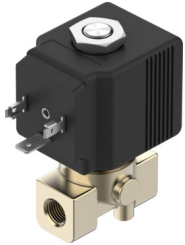


Solenoid valve

VZWD-B-L-M22C-M-G18-10-V-36-3A-A1-100

Codice prodotto: 8214439

FESTO



Foglio dati

| Caratteristica | Valore |
|---|--|
| Design | Valvola a otturatore azionata direttamente |
| Tipo di azionamento | Elettrico |
| Principio di tenuta | Morbido |
| Posizione di montaggio | Opzionale |
| Tipo di montaggio | Installazione in linea |
| Connessioni della valvola di processo | G1/8 |
| Collegamento elettrico | Tipo A Connettori maschio Secondo EN 175301-803 Progettazione quadrata |
| Dimensione nominale | 1 mm |
| Funzione valvola | 2/2 vie, chiusa, monostabile |
| Azionatore manuale | Nessuno |
| Direzione del flusso | Non reversibile |
| Fluido | Aria compressa a norma ISO 8573-1:2010 [7:4:4] Gas inerti Olio minerale Acqua Fluidi neutri Altri fluidi su richiesta |
| Differenza di pressione | 0 MPa 0 bar 0 psi |
| Caratteristiche dati bobina | 220/230 V AC: 50/60 Hz, potenza di spunto 40,0 VA, potenza di mantenimento 30,0 VA |
| Classe isolante elettrico | H |
| Fluttuazioni ammesse per la tensione di alimentazione | +15% / -10% |
| Ciclo di lavoro | 100% |
| Tipo di reset | Molla meccanica |

| Caratteristica | Valore |
|---|---|
| Tipo di pilotaggio | Diretto |
| Pressione fluido | 0 MPa...10 MPa 0 bar...100 bar |
| Media pressione | 0 psi...1450 psi |
| Viscosità max. | 25 mm ² /s |
| Temperatura del fluido | -10 °C...140 °C |
| Temperatura ambiente | -10 °C...80 °C |
| Portata Kv | 0.04 m ³ /h |
| Tempo di accensione | 8 ms |
| Tempo di spegnimento | 25 ms |
| Nota sui materiali | Conforme alla direttiva EU 2002/95 (RoHS) |
| Materiale corpo | Ottone |
| Codice corpo | CW617N |
| Materiale guarnizioni | FPM |
| Peso prodotto | 380 g |
| Marchio CE (vedere dichiarazione di conformità) | Conforme Direttiva EMC Conforme Direttiva bassa tensione UE Conforme alla direttiva EU RoHS Istruzioni UK per CEM Istruzioni RoHS UK Secondo i regolamenti del Regno Unito per le apparecchiature elettriche |
| Grado di protezione | IP65 |
| Classe di resistenza alla corrosione CRC | 1 - Bassa corrosione o sollecitazione |