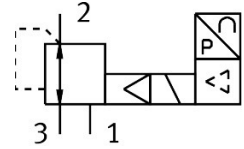
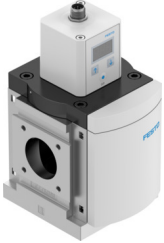


regolatore di pressione MS9-LR-G-PI10-VS

Codice prodotto: 8203865

FESTO



Foglio dati

Caratteristica	Valore
Dimensione	9
Serie	MS
Posizione di montaggio	Opzionale
Design	Regolatore di pressione di precisione, pilotato
Funzione del controllore	Costante di pressione in uscita Tramite compensazione della pressione primaria Con scarico secondario
Pressione di lavoro	6 bar...11 bar
Intervallo di regolazione di pressione	0.1 bar...10 bar
Isteresi di pressione max.	0.05 bar
Intervallo di tensione d'esercizio DC	21.6 V...26.4 V
Consumo massimo di energia elettrica	4.2 W
Assorbimento di corrente max.	0.16 A
Tensione nominale d'esercizio DC	24 V
Ondulazione residua	10 %
range segnale ingresso analogico	4 - 20 mA
Fluido di lavoro	Aria compressa a norma ISO 8573-1:2010 [7:4:4] Gas inerti
Nota sul fluido di esercizio e di controllo	Funzionamento lubrificato non possibile
Classe di resistenza alla corrosione CRC	2 - Moderata sollecitazione da corrosione
Conformità PWIS	VDMA24364-B1/B2-L
Temperatura di stoccaggio	-10 °C...60 °C
Temperatura del fluido	10 °C...50 °C
Temperatura ambiente	0 °C...60 °C
Peso prodotto	1400 g
Tipo di montaggio	Installazione in linea Con accessori Una delle due:
Materiale copertura	Rinforzato con PA
Nota sui materiali	Conforme alla direttiva EU 2002/95 (RoHS)
Materiale sottobase	Alluminio pressofuso
Materiale squadretta di fissaggio	Alluminio pressofuso
Materiale corpo	Alluminio pressofuso

Caratteristica	Valore
Materiale connettore per moduli	Alluminio pressofuso
Materiale membrana	NBR
Materiale tubo della valvola	Lega di alluminio battuto NBR POM