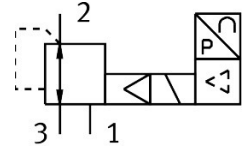


regolatore di pressione di precisione MS6-LRP-1/2-PI10-VS

Codice prodotto: 8203862

FESTO



Foglio dati

Caratteristica	Valore
Dimensione	6
Serie	MS
Posizione di montaggio	Opzionale
Design	Regolatore di pressione di precisione, pilotato
Funzione del controllore	Costante di pressione in uscita Con scarico secondario
Pressione d'esercizio	0.6 MPa...1.1 MPa
Pressione di lavoro	6 bar...11 bar
Intervallo di regolazione di pressione	0.1 bar...10 bar
Isteresi di pressione max.	0.05 bar
Portata nominale normale (normalizzata secondo DIN 1343)	9000 l/min
Intervallo di tensione d'esercizio DC	21.6 V...26.4 V
Consumo massimo di energia elettrica	4.2 W
Assorbimento di corrente max.	0.16 A
Tensione nominale d'esercizio DC	24 V
Ondulazione residua	10 %
range segnale ingresso analogico	4 - 20 mA
Marchio CE (vedere dichiarazione di conformità)	Conforme Direttiva EMC Conforme alla direttiva EU RoHS Istruzioni UK per CEM Istruzioni RoHS UK
Fluido di lavoro	Aria compressa a norma ISO 8573-1:2010 [7:4:4] Gas inerti
Nota sul fluido di esercizio e di controllo	Olio di esteri < 0,1mg/m ³ , secondo ISO 8573-1:2010 [-::2] Funzionamento lubrificato non possibile
Classe di resistenza alla corrosione CRC	2 - Moderata sollecitazione da corrosione
Conformità PWIS	VDMA24364-B1/B2-L
Temperatura di stoccaggio	-10 °C...60 °C
Temperatura del fluido	10 °C...50 °C
Temperatura ambiente	0 °C...60 °C
Peso prodotto	800 g
Tipo di montaggio	Installazione in linea Con accessori Una delle due:

Caratteristica	Valore
Collegamento pneumatico, porta 1	G1/2
Collegamento pneumatico, porta 2	G1/2
Collegamento pneumatico, porta 3	G1/4
Nota sui materiali	Conforme alla direttiva EU 2002/95 (RoHS)
Materiale guarnizioni	NBR
Materiale corpo	Alluminio