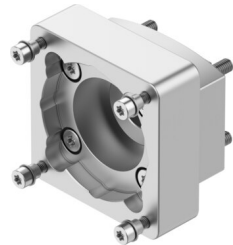


Kit assiale EAMM-A-L38-60R-G2

Codice prodotto: 8197451

FESTO



Foglio dati

Caratteristica	Valore
Lunghezza nominale	36 mm
Posizione di montaggio	Opzionale
Velocità di rotazione max.	8000 1/min
Conformità PWIS	VDMA24364-B2-L
Temperatura di stoccaggio	-25 °C...60 °C
Umidità relativa dell'aria	0 - 95%
Grado di protezione	IP40
Temperatura ambiente	-10 °C...60 °C
Momento di inerzia di massa	3.2 kgmm ²
Coppia trasmissibile	4.4 Nm
Peso prodotto	254 g
Codice interfaccia, attuatore	L38
Codice interfaccia, ingresso motore	60R
Nota sui materiali	Conforme alla direttiva EU 2002/95 (RoHS)