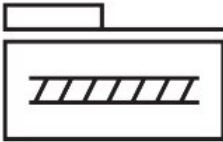
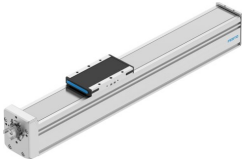


Asse a vite ELGD-BS-KF-80-600-0H-10P

Codice prodotto: 8192280

FESTO



Foglio dati

Caratteristica	Valore
Corsa di lavoro	600 mm
Dimensione	80
Riserva di corsa	0 mm
Gioco di ritorno teorico	0.15 mm
Diametro mandrino	16 mm
Passo della vite	10 mm/U
Posizione di montaggio	Opzionale
Guida	Guida di supporto cuscinetto a sfere
Design	Asse lineare elettromeccanico Con vite a sfere
Tipo di motore	Motore passo-passo Servomotore
Tipo mandrino	Vite a ricircolo di sfere
Principio funzionamento del sistema di misura	Incrementale
Rilevamento posizione	Tramite sensori induttivi
Accelerazione max.	15 m/s ²
Velocità di rotazione max.	5000 1/min
Velocità max.	0.83 m/s
Precisione di ripetizione	±0,01 mm
Ciclo di lavoro	100%
Conformità PWIS	VDMA24364-C1-L
Idoneità per la produzione di batterie agli ioni di litio	Adatto alla produzione di batterie con valori ridotti di Cu/Zn/Ni (F1a)
Temperatura di stoccaggio	-20 °C...60 °C
Grado di protezione	IP40
Temperatura ambiente	0 °C...60 °C
Energia d'urto nelle posizioni terminali	2 mJ
Nota sull'energia d'impatto nelle posizioni terminali	Alla velocità massima della corsa di riferimento di 0,01 m/s
2° momento dell'area Iy	1213000 mm ⁴
2° momento dell'area Iz	2052000 mm ⁴
Coppia minima a vmax	0.179 Nm
Coppia minima a vmin	0.075 Nm
Forza max. Fy	3906 N

Caratteristica	Valore
Forza max. Fz	3913 N
Forza max Fy asse totale	2291 N
Forza max Fz asse totale	2500 N
Fy al valore di vita teorico di 100 km (solo considerazioni guida)	17576 N
Fz al valore di vita teorico di 100 km (solo guida)	17576 N
Momento massimo Mx	95 Nm
Max. momento My	42 Nm
Momento massimo Mz	42 Nm
Coppia max Mx asse totale	100 Nm
Coppia max My asse totale	42 Nm
Coppia max Mz asse totale	42 Nm
Mx al valore di vita teorico di 100 km (solo guida)	422 Nm
My al valore di vita teorico di 100 km (solo considerazioni guida)	162 Nm
Mz al valore di vita teorico di 100 km (solo guida)	162 Nm
Distanza tra la superficie della slitta e il centro della guida	62 mm
Max. forza radiale sull'albero motore	500 N
Forza massima di avanzamento Fx	2650 N
Momento d'inerzia torsionale della massa It	405000 mm ⁴
Momento di inerzia di massa JH per metro di corsa	0.39016 kgcm ²
Momento di inerzia di massa JL per kg di carico di lavoro	0.02533 kgcm ²
Momento di inerzia di massa JO	0.10619 kgcm ²
Feed constant	10 mm/U
Durata utile di riferimento	5000 km
Intervallo di manutenzione	Lubrificazione permanente
Massa in movimento	990 g
Peso prodotto	8547 g
Peso base per corsa 0 mm	3147 g
Peso aggiuntivo per 10 mm di corsa	90 g
Deflessione dinamica (carico in movimento)	0,05% della lunghezza dell'asse, max 0,5 mm
Deflessione statica (carico a riposo)	0,1% della lunghezza dell'asse
Codice interfaccia, attuatore	T46
Materiale testata posteriore	Fusione di alluminio in conchiglia, verniciata
Materiale profilo	Lega di alluminio forgiato anodizzato
Nota sui materiali	Conforme alla direttiva EU 2002/95 (RoHS)
Materiale nastro di copertura	Acciaio inossidabile ad alta lega
Materiale testata dell'attuatore	Fusione di alluminio in conchiglia, verniciata
Materiale guida slitta	Acciaio
Materiale del binario della guida	Acciaio
Materiale del cursore	Lega di alluminio battuto
Materiale del dado del mandrino	Acciaio
Materiale mandrino	Acciaio