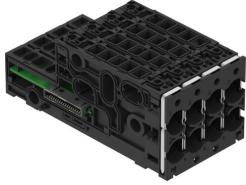


# Sottobase accoppiabile VABX-A-P-BV-BH-RVBBB

Codice prodotto: 8188465

FESTO



## Foglio dati

Caratteristica	Valore
Dimensione	2
Dimensioni griglia	12.55 mm
Resistenza alle vibrazioni	Test applicazione per il trasporto con livello di gravità 2 secondo FN 942017-4 e EN 60068-2-6
Resistenza agli urti	Prova agli urti con livello di gravità 2 secondo FN 942017-5 e EN 60068-2-27
Funzione integrata	Con connessione elettrica
Numero max di posti valvola	4
Direzione del flusso	Reversibile
Numero massimo di bobine valvola	8
Compatibile con	Unità di valvole VTUX-A-P
Idoneità al vuoto	sì
Portata nominale standardizzata secondo ISO 8778	690 l/min
Dimensioni (P x L x H)	50,05 mm x 104,3 mm x 43,1 mm
Grado di inquinamento	2
Approvazione	Marchio di fabbrica RCM
Marchio KC	KC-EMV
Marchio CE (vedere dichiarazione di conformità)	Conforme Direttiva EMC Conforme alla direttiva EU RoHS
Classe di resistenza alla corrosione CRC	2 - Moderata sollecitazione da corrosione
Conformità PWIS	VDMA24364-B1/B2-L
Temperatura di stoccaggio	-20 °C...70 °C
Umidità relativa dell'aria	5 - 95%
Grado di protezione	IP65
Temperatura ambiente	-5 °C...50 °C
Peso prodotto	136.2 g
Controllo elettrico	Connettore multipolare
Metodo di montaggio per sottobase	Con foro passante
Tipo di montaggio	Tirante
Collegamento pneumatico, porta 2	per cartuccia da 12 mm
Collegamento pneumatico, porta 4	per cartuccia da 12 mm
Nota sui materiali	Conforme alla direttiva EU 2002/95 (RoHS)

<b>Caratteristica</b>	<b>Valore</b>
Materiale sottobase	Rinforzato con PA
Materiale guarnizioni	NBR
Materiale staffa di fissaggio	POM
Materiale fascetta	Acciaio inossidabile ad alta lega
Materiale dado	Acciaio inossidabile ad alta lega