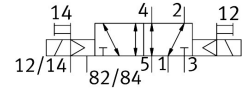
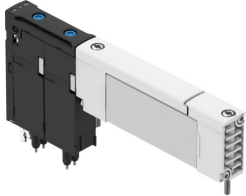


# Elettrovalvola VUVX-BK10-B52-ZH-F-1T1L

Codice prodotto: 8187059

FESTO



## Foglio dati

Caratteristica	Valore
Funzione valvola	5/2 doppio solenoide
Tipo di azionamento	Elettrico
Dimensione valvola	10 mm
Portata nominale standardizzata secondo ISO 8778	730 l/min
Tensione d'esercizio	24 V DC
Pressione d'esercizio	-0.09 MPa...0.7 MPa
Pressione di lavoro	-0.9 bar...7 bar
Design	Spola con anello di tenuta
Grado di protezione	IP65
Larghezza	10.35 mm
Dimensione nominale	4.2 mm
Funzione aria di scarico	Con opzione di controllo del flusso
Principio di tenuta	Morbido
Posizione di montaggio	Opzionale
Azionatore manuale	Senza arresto
Tipo di pilotaggio	Pilotato
Aria di pilotaggio	Esterni
Direzione del flusso	Convertibile con restrizioni
lap	Lacune
Display degli stati dei segnali	sì
Pressione di pilotaggio Mpa	0.15 MPa...0.7 MPa
Pressione pilotaggio	1.5 bar...7 bar
Idoneità al vuoto	sì
valore b	0.36
Valore C	2.76 l/sbar
Portata nominale normalizzata secondo ISO 8778 scarico 2-3	700 l/min
Frequenza massima di commutazione	5 Hz
Tempo di inversione	9 ms
Ciclo di lavoro	100%
Max. impulso di prova positivo con segnale 0	1400 µs
Max. impulso di prova negativo con 1 segnale	800 µs

<b>Caratteristica</b>	<b>Valore</b>
Caratteristiche dati bobina	24 V DC: 0,35 W
Fluttuazioni ammesse per la tensione di alimentazione	+/- 10 %
Fluido di lavoro	Aria compressa a norma ISO 8573-1:2010 [7:4:4] Gas inerti
Nota sul fluido di esercizio e di controllo	Olio di esteri < 0,1mg/m <sup>3</sup> , secondo ISO 8573-1:2010 [:-:2] Possibilità di funzionamento lubrificato (in tal caso sarà sempre necessario un funzionamento lubrificato)
Resistenza alle vibrazioni	Test applicazione per il trasporto con livello di gravità 2 secondo FN 942017-4 e EN 60068-2-6
Resistenza agli urti	Prova d'urto con livello di gravità 1 secondo FN 942017-5 e EN 60068-2-27
Classe di resistenza alla corrosione CRC	1 - Bassa corrosione o sollecitazione
Conformità PWIS	VDMA24364 zona III
Temperatura di stoccaggio	-20 °C...70 °C
Adatto per l'uso con gli alimenti	Vedere le informazioni avanzate sul materiale
Temperatura del fluido	-5 °C...50 °C
Umidità relativa dell'aria	5 - 95%
Fluido di pilotaggio	Aria compressa a norma ISO 8573-1:2010 [7:4:4] Gas inerti
Temperatura ambiente	-5 °C...50 °C
Coppia massima di serraggio per il montaggio della valvola	0.375 Nm
Peso prodotto	51.9 g
Collegamento elettrico	Ad innesto
Tipo di montaggio	Su sottobase
Attacco del servopilotaggio 12/14	Sottobase
Scarico del servo pilotaggio 82/84	Sottobase
Attacco dell'aria pilotaggio 12	Sottobase
Collegamento pneumatico, porta 1	Sottobase
Collegamento pneumatico, porta 2	Sottobase
Collegamento pneumatico, porta 3	Sottobase
Collegamento pneumatico, porta 4	Sottobase
Collegamento pneumatico, attacco 5	Sottobase
Porta pneumatica 82	Sottobase
Nota sui materiali	Conforme alla direttiva EU 2002/95 (RoHS)
Materiale guarnizioni	HNBR
Materiale guarnizioni dinamiche	HNBR
Materiale corpo	Lega di alluminio forgiato anodizzato
Materiale molla	Acciaio inossidabile fortemente legato
Materiale spola	POM
Materiale viti	Acciaio inossidabile