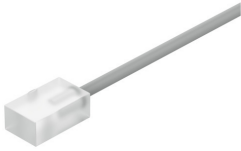


# Sensore di finecorsa SDBF-FES-1L-PU-K-N-M8

Codice prodotto: 8182048

FESTO



## Foglio dati

Caratteristica	Valore
Progettazione	Costruzione a blocco
Nota sui materiali	Conforme alla direttiva EU 2002/95 (RoHS)
Variabile misurata	Posizione
Principio di misura	Magnetoresistivo
Temperatura ambiente	-4 °F...176 °F
Uscita di commutazione	PNP
Funzione elemento di commutazione	Contatto N/A
Tempo di accensione	4 µs
Max. corrente di uscita	500 mA
Capacità massima di commutazione DC	12 W
Caduta di tensione	1 V
Corrente nominale di corto circuito	Sì
Intervallo di tensione d'esercizio DC	6 V...24 V
Protezione da inversione di polarità	sì
Collegamento elettrico ingresso 1, tipo di collegamento	Cavo con connettore femmina
Collegamento elettrico 1, connettore	M8x1, codifica A, secondo EN 61076-2-104
Collegamento elettrico 1, numero di poli	3
Orientamento della connessione di uscita	In linea
Colore guaina del cavo	grigio
Materiale della guaina del cavo	PVC
Tipo di montaggio	Viao kit di fissaggio
Posizione di montaggio	Opzionale
Colore corpo	Trasparente
Materiale corpo	PA
Indicazione dello stato di commutazione	LED
Temperatura ambiente con cavo mobile	-4 °F...176 °F
Grado di protezione	IP67 NEMA 4
Conformità PWIS	VDMA24364 zona III