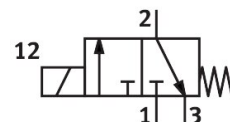


# Valvola di pilotaggio VOFX-LT-M32C-MY-G18-SG18-3AA1

Codice prodotto: 8178210

FESTO



## Foglio dati

Caratteristica	Valore
Funzione valvola	3/2 vie, chiusa, monostabile
Tipo di azionamento	Elettrico
Larghezza	22 mm
Portata nominale normale (normalizzata secondo DIN 1343)	50 l/min
porta di lavoro pneumatica	G1/8
Tensione d'esercizio	230 V AC
Pressione d'esercizio	-0.09 MPa...0.8 MPa -13.05 psi...116 psi
Pressione di lavoro	-0.9 bar...8 bar
Design	Valvola a otturatore azionata direttamente
Tipo di reset	Molla meccanica
Grado di protezione	IP65
Marchio CE (vedere dichiarazione di conformità)	Conforme Direttiva bassa tensione UE Secondo i regolamenti del Regno Unito per le apparecchiature elettriche
Dimensione nominale	1.3 mm
Funzione aria di scarico	Con opzione di controllo del flusso
Principio di tenuta	Morbido
Posizione di montaggio	Opzionale
Azionatore manuale	Con arresto
Tipo di pilotaggio	Diretto
Aria di pilotaggio	Interno
Direzione del flusso	Non reversibile
Ciclo di lavoro	100%
Classe isolante elettrico	F
Caratteristiche dati bobina	230 V AC: 50 Hz, potenza di prelievo 6,2 VA, potenza di mantenimento 3,7 VA 230 V AC: 60 Hz, potenza di prelievo 4,9 VA, potenza di mantenimento 2,9 VA
Fluttuazioni ammesse per la tensione di alimentazione	+/- 10 %
Fluido di lavoro	Aria compressa a norma ISO 8573-1:2010 [7:4:4]
Classe di resistenza alla corrosione CRC	2 - Moderata sollecitazione da corrosione
Conformità PWIS	VDMA24364 zona III
Temperatura ambiente	-10 °C...50 °C

Caratteristica	Valore
Peso prodotto	160 g
Collegamento elettrico	A 3 poli Tipo B Connettori maschio Secondo EN 175301-803
Collegamento pneumatico, porta 1	G1/8
Collegamento pneumatico, porta 2	G1/8
Collegamento pneumatico, porta 3	M5
Nota sui materiali	Conforme alla direttiva EU 2002/95 (RoHS)
Materiale guarnizioni	NBR
Materiale corpo	PA
Materiale della bobina magnetica	Rame