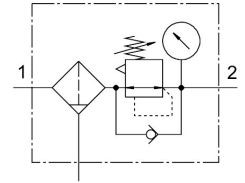


# Filtro-regolatore MS6-LFR-1/2-D6-C-P-M-AG-BAR-F1A-B

Codice prodotto: 8175823

FESTO



## Foglio dati

| Caratteristica                                                 | Valore                                                                                                                                                                                                                                                                                                                                                           |
|----------------------------------------------------------------|------------------------------------------------------------------------------------------------------------------------------------------------------------------------------------------------------------------------------------------------------------------------------------------------------------------------------------------------------------------|
| Dimensione                                                     | 6                                                                                                                                                                                                                                                                                                                                                                |
| Serie                                                          | MS                                                                                                                                                                                                                                                                                                                                                               |
| Blocco attuatore                                               | Manopola con arresto                                                                                                                                                                                                                                                                                                                                             |
| Posizione di montaggio                                         | Verticale +/-5°                                                                                                                                                                                                                                                                                                                                                  |
| Grado di filtrazione                                           | 5 µm                                                                                                                                                                                                                                                                                                                                                             |
| Scarico della condensa                                         | A rotazione manuale                                                                                                                                                                                                                                                                                                                                              |
| Design                                                         | Filtro-riduttore con manometro<br>Valvola di regolazione a spola azionata direttamente                                                                                                                                                                                                                                                                           |
| Volume max della condensa                                      | 27.3 ml                                                                                                                                                                                                                                                                                                                                                          |
| Funzione del controllore                                       | Costante di pressione in uscita<br>Con scarico secondario<br>Con funzione di ritorno                                                                                                                                                                                                                                                                             |
| Grado di separazione della condensa                            | 75 %                                                                                                                                                                                                                                                                                                                                                             |
| Unità visualizzabili                                           | bar<br>psi                                                                                                                                                                                                                                                                                                                                                       |
| Manometro (Analogico) o indicazione della pressione (Digitale) | Con manometro                                                                                                                                                                                                                                                                                                                                                    |
| Pressione d'esercizio                                          | 0.1 MPa...1 MPa                                                                                                                                                                                                                                                                                                                                                  |
| Pressione di lavoro                                            | 1 bar...10 bar                                                                                                                                                                                                                                                                                                                                                   |
| Intervallo di regolazione di pressione                         | 0.3 bar...7 bar                                                                                                                                                                                                                                                                                                                                                  |
| Isteresi di pressione max.                                     | 0.035 MPa<br>0.35 bar<br>5.075 psi                                                                                                                                                                                                                                                                                                                               |
| Portata nominale normale (normalizzata secondo DIN 1343)       | 4750 l/min                                                                                                                                                                                                                                                                                                                                                       |
| Fluido di lavoro                                               | Aria compressa a norma ISO 8573-1:2010 [7:4:4]<br>Gas inerti                                                                                                                                                                                                                                                                                                     |
| Nota sul fluido di esercizio e di controllo                    | Non esiste alcuna compatibilità con l'olio di estere                                                                                                                                                                                                                                                                                                             |
| Classe di resistenza alla corrosione CRC                       | 1 - Bassa corrosione o sollecitazione                                                                                                                                                                                                                                                                                                                            |
| Conformità PWIS                                                | VDMA24364-B1/B2-L                                                                                                                                                                                                                                                                                                                                                |
| Idoneità per la produzione di batterie agli ioni di litio      | Il prodotto corrisponde alla definizione interna di Festo per l'impiego nella produzione di batterie: i metalli con una percentuale in massa di rame, zinco o nichel superiore all'1% sono esclusi dall'uso. Fanno eccezione il nichel negli acciai, superfici nichelate chimicamente, i circuiti stampati, i cavi, i connettori a innesto elettrici e le bobine |
| Classe camera bianca                                           | Classe 7 secondo ISO 14644-1                                                                                                                                                                                                                                                                                                                                     |

| <b>Caratteristica</b>                 | <b>Valore</b>                                                                            |
|---------------------------------------|------------------------------------------------------------------------------------------|
| Temperatura di stoccaggio             | -5 °C...50 °C                                                                            |
| Classe di purezza dell'aria in uscita | Aria compressa a norma ISO 8573-1:2010 [6:4:4]                                           |
| Temperatura del fluido                | -5 °C...50 °C                                                                            |
| Temperatura ambiente                  | -5 °C...50 °C                                                                            |
| Dimensione dei pori                   | 5 µm                                                                                     |
| Peso prodotto                         | 581 g                                                                                    |
| Tipo di montaggio                     | Fissaggio pannello frontale<br>Installazione in linea<br>Con accessori<br>Una delle due: |
| Collegamento pneumatico, porta 1      | G1/2                                                                                     |
| Collegamento pneumatico, porta 2      | G1/2                                                                                     |
| Nota sui materiali                    | Conforme alla direttiva EU 2002/95 (RoHS)                                                |
| Materiale guarnizioni                 | NBR                                                                                      |
| Materiale manopola                    | POM                                                                                      |
| Materiale molla                       | Acciaio inossidabile fortemente legato                                                   |
| Materiale filtro                      | PE                                                                                       |
| Materiale corpo                       | Rinforzato con PA                                                                        |
| Materiale della tazza                 | PC                                                                                       |
| Materiale tubo della valvola          | POM                                                                                      |