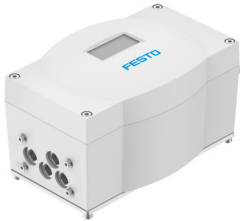


Regolatore di posizione CMSX-P-SE-C-U-F1-D-50-C

Codice prodotto: 8171508

FESTO



Foglio dati

Caratteristica	Valore
Design	Regolatore di posizione elettropneumatico digitale
Funzionamento	A doppio effetto
Caratteristiche del design	Posizione di sicurezza – uscite pneumatiche chiuse
Posizione di montaggio	Opzionale
Tipo di montaggio	Con accessori
Principio funzionamento del sistema di misura	Potenziometro
Display	A 7 segmenti Display LCD Con retroilluminazione
Dimensione della zona morta	0.5 %...10 %
Pressione d'esercizio	0.3 MPa...0.8 MPa 43.5 psi...116 psi
Pressione di lavoro	3 bar...8 bar
Fluido di lavoro	Aria compressa a norma ISO 8573-1:2010 [7:4:4]
Nota sul fluido di esercizio e di controllo	Funzionamento lubrificato non possibile
Portata nominale normale (normalizzata secondo DIN 1343)	50 l/min
Attacco pneumatico	G1/8
Tensione nominale d'esercizio DC	24 V
Intervallo di tensione d'esercizio DC	21.6 V...26.4 V
Assorbimento di corrente max.	600 mA
Protezione da inversione di polarità	Per collegamenti della tensione d'esercizio
Resistenza collegamento	80 kOhm
Ingresso digitale, range segnale	0 - 10 V 0 - 20 mA 4 - 20 mA
Ingressi analogici, range dinamico max	0 - 24 mA 0 - 11 V
Ingressi analogici, errore di linearità a 25 °C	0,5%
Ingressi analogici, coefficiente di temperatura	0.02 %FS/K
Ingressi analogici, risoluzione	16 bit
Ingressi analogici, sicurezza contro i sovraccarichi	sì
Isolamento elettrico degli ingressi analogici,	no
Campo del segnale dell'uscita digitale	4 - 20 mA

Caratteristica	Valore
Uscite analogiche, Impedenza massima del carico	600 Ohm
Uscite analogiche, errore di linearità a 25 °C	0,5%
Uscite analogiche, coefficiente di temperatura	0.02 %FS/K
Uscite analogiche, risoluzione	12 bit
Uscite analogiche, protezione contro l'inversione di polarità	sì
Uscite analogiche, corrente nominale di corto circuito	sì
Uscite analogiche, sicurezza contro i sovraccarichi	sì
Uscite analogiche, isolamento galvanico	no
Caratteristiche degli ingressi	Secondo IEC 61131-2, tipo 3
Ingressi digitali, protezione contro l'inversione di polarità	sì
Ingressi digitali, isolamento elettrico	Sì, via fotoaccoppiatore
Uscite digitali, protezione contro l'inversione di polarità	sì
Uscita di commutazione	3 x PNP o 3 x NPN, commutabile
Uscite digitali, corrente d'uscita	100 mA
Uscite digitali, corrente nominale di corto circuito	sì
Uscite digitali, sicurezza contro i sovraccarichi	sì
Uscite digitali, isolamento elettrico	Sì, via fotoaccoppiatore
Collegamento elettrico 1, funzione	3x uscita digitale Uscita analogica Ingresso analogico Ingressi digitali Alimentazione di tensione Alimentazione di carico
Collegamento elettrico ingresso 1, tipo di collegamento	Morsettiera
Collegamento elettrico 1, connettore	Morsetto a vite
Collegamento elettrico 1, numero di poli	13
Collegamento elettrico 1, coppia di serraggio	0.6 Nm
Collegamento elettrico 1, sezione conduttore	1.5 mm ²
Collegamento elettrico 2, funzione	Sensore di posizione esterno/di angolo
Collegamento elettrico ingresso 2, tipo di collegamento	Morsettiera
Collegamento elettrico 2, del connettore	Morsetto a vite
Collegamento elettrico 2, numero di collegamenti/nuclei	3
Collegamento elettrico 2, coppia di serraggio	0.6 Nm
Connessione elettrica 2, sezione del conduttore	1.5 mm ²
Raccordo pressacavo	M12 x 1.5 per collegamento elettrico 2 M20 x 1.5 per collegamento elettrico 1
Diametro cavo ammesso	3 - 6,5 mm per connessione elettrica 2 7 - 13 mm per connessione elettrica 1
Lunghezza max. cavo	3 m collegamento elettrico 2 30 m collegamento elettrico 1
Temperatura ambiente	-5 °C...60 °C
Temperatura di stoccaggio	-20 °C...60 °C
Umidità relativa dell'aria	5 - 95% Non condensante
Grado di protezione	IP65
Classe di resistenza alla corrosione CRC	2 - Moderata sollecitazione da corrosione
Resistenza agli urti	Prova d'urto con livello di gravità 1 secondo FN 942017-5 e EN 60068-2-27 Secondo EN 60068-2-29
Resistenza alle vibrazioni	Test applicazione per il trasporto con livello di gravità 2 secondo FN 942017-4 e EN 60068-2-6 Secondo EN 60068-2-6
Approvazione	Marchio di fabbrica RCM
Marchio CE (vedere dichiarazione di conformità)	Conforme Direttiva EMC Conforme alla direttiva EU RoHS Istruzioni UK per CEM Istruzioni RoHS UK

Caratteristica	Valore
Materiale corpo	Rinforzato con PC
Materiale della piastra base	Lega di alluminio per lavorazione plastica, anodizzata
Materiale albero	Acciaio inossidabile ad alta lega
Materiale giunto	Acciaio inossidabile ad alta lega
Materiale viti	Acciaio inossidabile ad alta lega
Materiale guarnizioni	NBR
Materiale del connettore a cavo	PA
Materiale del tappo di chiusura	PA
Conformità PWIS	VDMA24364-B2-L
Nota sui materiali	Conforme alla direttiva EU 2002/95 (RoHS)
Peso prodotto	970 g
Dimensioni (P x L x H)	190 mm x 105 mm x 130 mm