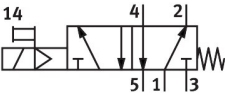
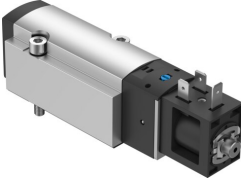


Elettrovalvola VSVA-BK-M52-MD-D1-1B2

Codice prodotto: 8166594

FESTO



Foglio dati

| Caratteristica | Valore |
|--|--|
| Funzione valvola | 5/2 vie, monostabile |
| Tipo di azionamento | Elettrico |
| Larghezza | 38 mm |
| Dimensione valvola | 42 mm |
| Portata nominale normale (normalizzata secondo DIN 1343) | 1200 l/min |
| porta di lavoro pneumatica | Sottobase grandezza 1 a norma ISO 5599-1 |
| Tensione d'esercizio | 24 V DC |
| Pressione d'esercizio | 0.3 MPa...0.8 MPa |
| Pressione di lavoro | 3 bar...8 bar |
| Design | Spola con anello di tenuta |
| Tipo di reset | Molla meccanica |
| Grado di protezione | IP65 Con connettore femmina Conforme IEC 60529 |
| Dimensione nominale | 6.3 mm |
| Dimensioni griglia | 43 mm |
| Funzione aria di scarico | Con opzione di controllo del flusso |
| Principio di tenuta | Morbido |
| Posizione di montaggio | Opzionale |
| Conforme allo standard | ISO 5599-1 |
| Azionatore manuale | Con arresto Senza arresto |
| Codice ISO | 152 |
| Tipo di pilotaggio | Pilotato |
| Aria di pilotaggio | Interno |
| Direzione del flusso | Non reversibile |
| lap | Lacune |
| Display degli stati dei segnali | Con accessori |
| valore b | 0.26 |
| Valore C | 5.88 l/sbar |
| Portata della valvola | 1343 l/min |
| Portata della valvola su sottobase singola | 1342 l/min |

| Caratteristica | Valore |
|--|--|
| Portata della valvola pneumatica su sottobase | 1313 l/min |
| Tempo di spegnimento | 20.9 ms |
| Tempo di accensione | 19.9 ms |
| Ciclo di lavoro | 100% |
| Max. impulso di prova positivo con segnale 0 | 2500 µs |
| Max. impulso di prova negativo con 1 segnale | 1100 µs |
| Tensione nominale d'esercizio DC | 24 V |
| Caratteristiche dati bobina | 24 V DC: 3,3 W |
| Fluttuazioni ammesse per la tensione di alimentazione | +/- 10 % |
| Fluido di lavoro | Aria compressa a norma ISO 8573-1:2010 [7:4:4] |
| Nota sul fluido di esercizio e di controllo | Possibilità di funzionamento lubrificato (in tal caso sarà sempre necessario un funzionamento lubrificato) |
| Resistenza alle vibrazioni | Test applicazione per il trasporto con livello di gravità 2 secondo FN 942017-4 e EN 60068-2-6 |
| Resistenza agli urti | Prova agli urti con livello di gravità 2 secondo FN 942017-5 e EN 60068-2-27 |
| Classe di resistenza alla corrosione CRC | 1 - Bassa corrosione o sollecitazione |
| Conformità PWIS | VDMA24364 zona III |
| Temperatura del fluido | -5 °C...50 °C |
| Fluido di pilotaggio | Aria compressa a norma ISO 8573-1:2010 [7:4:4] |
| Temperatura ambiente | -5 °C...50 °C |
| Coppia massima di serraggio per il montaggio della valvola | 5 Nm |
| Peso prodotto | 324 g |
| Collegamento elettrico | Tipo B Conforme standard industriale (11 mm) |
| Tipo di montaggio | Su sottobase |
| Collegamento sfiato | Non canalizzato |
| Collegamento pneumatico, porta 1 | Dimensione della sottobase 1 secondo ISO 5599-1 |
| Collegamento pneumatico, porta 2 | Sottobase dimensione 1 secondo ISO 5599-1 |
| Collegamento pneumatico, porta 3 | Sottobase dimensione 1 secondo ISO 5599-1 |
| Collegamento pneumatico, porta 4 | Sottobase dimensione 1 secondo ISO 5599-1 |
| Collegamento pneumatico, attacco 5 | Dimensione della sottobase 1 secondo ISO 5599-1 |
| Nota sui materiali | Conforme alla direttiva EU 2002/95 (RoHS) |
| Materiale guarnizioni | HNBR NBR |
| Materiale corpo | Lega di alluminio battuto |
| Materiale spola | Lega di alluminio battuto |
| Materiale viti | Acciaio galvanizzato |