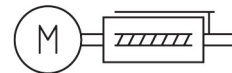
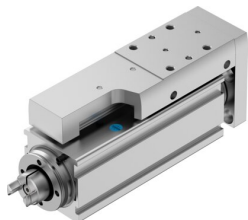


Mini-slitta EGSC-BS-KF-25-25-2P

Codice prodotto: 8162069

FESTO



Foglio dati

Caratteristica	Valore
Corsa di lavoro	25 mm
Dimensione	25
Riserva di corsa	0 mm
Gioco di ritorno teorico	150 µm
Diametro mandrino	6 mm
Passo della vite	2 mm/U
Posizione di montaggio	Opzionale
Guida	Guida di supporto cuscinetto a sfere
Design	Mini-slitta elettrica Con vite a ricircolo di sfere
Tipo di motore	Motore passo-passo Servomotore
Riferimento	Blocco di arresto fisso positivo Blocco negativo di arresto fisso Interruttore di riferimento
Tipo mandrino	Vite a ricircolo di sfere
Rilevamento posizione	Tramite sensore di finecorsa
Accelerazione max.	5 m/s ²
Velocità di rotazione max.	4000 1/min
Velocità max.	0.133 m/s
Precisione di ripetizione	±0,015 mm
Ciclo di lavoro	100%
Classe di resistenza alla corrosione CRC	0 - Nessuna corrosione o sollecitazione
Conformità PWIS	VDMA24364 zona III
Idoneità per la produzione di batterie agli ioni di litio	Adatto alla produzione di batterie con valori ridotti di Cu/Zn/Ni (F1a)
Idoneità della camera bianca, misurata in base a ISO 14644-14	Classe 9 secondo ISO 14644-1
Suono del livello di pressione	45 dB(A)
Grado di protezione	IP40
Temperatura ambiente	0 °C...50 °C
Energia d'urto nelle posizioni terminali	0 mJ
Nota sull'energia d'impatto nelle posizioni terminali	Alla velocità massima della corsa di riferimento di 0,01 m/s
Carico dinamico di base del cuscinetto fisso	2810 N

Caratteristica	Valore
Guida lineare con carico dinamico di base	1310 N
Vite a ricircolo di sfere con carico dinamico di base	1900 N
Coppia minima a vmax	0.015 Nm
Coppia minima a vmin	0.005 Nm
Forza max. Fy	669 N
Forza max. Fz	669 N
Fy al valore di vita teorico di 100 km (solo considerazioni guida)	1310 N
Fz al valore di vita teorico di 100 km (solo guida)	1310 N
Momento massimo Mx	2 Nm
Max. momento My	2.1 Nm
Momento massimo Mz	2.1 Nm
Mx al valore di vita teorico di 100 km (solo guida)	5 Nm
My al valore di vita teorico di 100 km (solo considerazioni guida)	4 Nm
Mz al valore di vita teorico di 100 km (solo guida)	4 Nm
Max. forza radiale sull'albero motore	30 N
Forza massima di avanzamento Fx	20 N
Valore di riferimento carico effettivo, orizzontale	2 kg
Valore di riferimento carico effettivo, verticale	2 kg
Vite a ricircolo di sfere con carico statico di base	2800 N
Guida lineare con carico statico di base	2440 N
Momento di inerzia di massa JH per metro di corsa	0.00529 kgcm ²
Momento di inerzia di massa JL per kg di carico di lavoro	0.00101 kgcm ²
Momento di inerzia di massa JO	0.00087 kgcm ²
Feed constant	2 mm/U
Cuscinetto fisso con carico statico di base	1340 N
Durata utile di riferimento	5000 km
Intervallo di manutenzione	Lubrificazione permanente
Massa in movimento per corsa 0 mm	83 g
Massa aggiuntiva per ogni 10 mm di corsa	9 g
Peso prodotto	223 g
Peso base per corsa 0 mm	176 g
Peso aggiuntivo per 10 mm di corsa	19 g
Tipo di montaggio	Tramite filetto femmina Tramite bussola di centratura Con accessori Tramite perno cilindrico
Codice interfaccia, attuatore	V20
Nota sui materiali	Conforme alla direttiva EU 2002/95 (RoHS)
Materiale guida slitta	Acciaio laminato
Materiale del binario della guida	Acciaio laminato
Materiale corpo	Lega di alluminio forgiato anodizzato
Materiale della piastra con giogo	Lega di alluminio forgiato anodizzato
Materiale stelo	Acciaio inossidabile ad alta lega
Materiale del cursore	Lega di alluminio battuto anodizzato
Materiale del dado del mandrino	Acciaio laminato
Materiale mandrino	Acciaio laminato