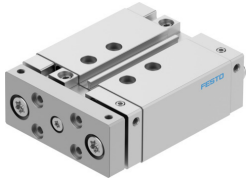


Cilindro guidato DFM-20-30-B-PPV-A-GF

Codice prodotto: 8161413

FESTO



Foglio dati

| Caratteristica | Valore |
|---|--|
| Corsa | 30 mm |
| Diametro pistone | 20 mm |
| Modo operativo, unità di azionamento | Giogo |
| Ammortizzazione | Ammortizzazione pneumatica, regolabile su entrambe le estremità |
| Posizione di montaggio | Opzionale |
| Guida | Guida a strisciamento |
| Design | Guida |
| Rilevamento posizione | Tramite sensore di finecorsa |
| Pressione d'esercizio | 0.2 MPa...1 MPa |
| Pressione di lavoro | 2 bar...10 bar |
| Funzionamento | A doppio effetto |
| Fluido di lavoro | Aria compressa a norma ISO 8573-1:2010 [7:4:4] |
| Nota sul fluido di esercizio e di controllo | Possibilità di funzionamento lubrificato (in tal caso sarà sempre necessario un funzionamento lubrificato) |
| Classe di resistenza alla corrosione CRC | 2 - Moderata sollecitazione da corrosione |
| Conformità PWIS | VDMA24364-B1/B2-L |
| Classe camera bianca | Classe 7 secondo ISO 14644-1 |
| Temperatura ambiente | -20 °C...80 °C |
| Energia d'urto nelle posizioni terminali | 0.2 J |
| Forza teorica a 6 bar, corsa di ritorno | 158 N |
| Forza teorica a 6 bar, in spinta | 188 N |
| collegamenti alternativi | Vedere il disegno del prodotto |
| Attacco pneumatico | M5 |
| Nota sui materiali | Conforme alla direttiva EU 2002/95 (RoHS) |
| Materiale coperchio | Lega di alluminio battuto |
| Materiale guarnizioni | NBR |
| Materiale corpo | Lega di alluminio battuto |
| Materiale stelo | Acciaio inossidabile ad alta lega |