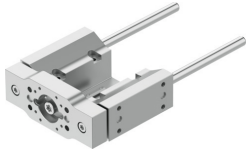


# Unità di guida EAGF-P2-KF-45-

Codice prodotto: 8158133

FESTO



## Foglio dati

Caratteristica	Valore
Dimensione	45
Corsa	1 mm...300 mm
Gioco di ritorno teorico	0 µm
Posizione di montaggio	Opzionale
Guida	Guida di supporto cuscinetto a sfere
Design	Guida
Accelerazione max.	25 m/s <sup>2</sup>
Velocità max.	1 m/s
Classe di resistenza alla corrosione CRC	0 - Nessuna corrosione o sollecitazione
Conformità PWIS	VDMA24364 zona III
Grado di protezione	IP40
Temperatura ambiente	0 °C...60 °C
Forza max. Fy	320 N
Forza max. Fy statica	415 N
Forza max. Fz	320 N
Forza max. Fz statica	415 N
Momento massimo Mx	15 Nm
Coppia massima Mx statica	19 Nm
Max. momento My	10 Nm
Coppia massima My statica	12 Nm
Momento massimo Mz	10 Nm
Coppia max. Mz statica	12 Nm
Forza di spostamento	2 N
Massa in movimento per corsa 0 mm	342 g
Peso base per corsa 0 mm	1037 g
Peso aggiuntivo per 10 mm di corsa	12.3 g
Massa aggiuntiva per ogni 10 mm di corsac	12.3 g
Centro di gravità con corsa 0 mm	25 mm
Centro di gravità addizionale della massa in movimento a 10 mm	4.3 mm
Tipo di montaggio	Tramite filetto femmina
Nota sui materiali	Conforme alla direttiva EU 2002/95 (RoHS)

<b>Caratteristica</b>	<b>Valore</b>
Materiale della guida	Acciaio temperato Duro cromato
Materiale corpo	Lega di alluminio battuto Anodizzato
Materiale della piastra con giogo	Lega di alluminio battuto Anodizzato