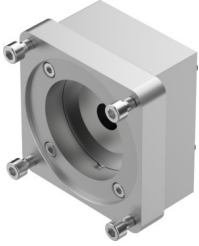


Kit assiale EAMM-A-L95-150A-G2

Codice prodotto: 8157280

FESTO



Foglio dati

Caratteristica	Valore
Lunghezza nominale	76 mm
Posizione di montaggio	Opzionale
Velocità di rotazione max.	4500 1/min
Conformità PWIS	VDMA24364-B2-L
Temperatura di stoccaggio	-25 °C...60 °C
Umidità relativa dell'aria	0 - 95%
Grado di protezione	IP40
Temperatura ambiente	-10 °C...60 °C
Momento di inerzia di massa	374 kgmm ²
Coppia trasmissibile	143 Nm
Peso prodotto	3180 g
Codice interfaccia, attuatore	L95
Codice interfaccia, ingresso motore	140A 150A
Nota sui materiali	Conforme alla direttiva EU 2002/95 (RoHS)