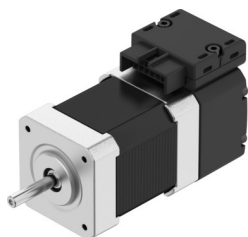


# Motore passo-passo EMMB-ST-42-L-SM

Codice prodotto: 8156133

FESTO



## Foglio dati

Caratteristica	Valore
Temperatura ambiente	-15 °C...40 °C
Nota sulla temperatura ambiente	fino a 80 °C con declassamento -2%/°C
Altezza di installazione massima	4000 m
Nota su altezza di installazione max.	A partire da 1.000 m: solo con declassamento da -1,0% per 100 m
Temperatura di stoccaggio	-20 °C...70 °C
Umidità relativa dell'aria	0 - 90% Non condensante
Conforme allo standard	IEC 60034
Classe di temperatura conforme EN 60034-1	B
Temperatura max. avvolgimento	130 °C
Classe di valutazione conforme EN 60034-1	S1
Monitoraggio temperatura	Digitare la temperatura del motore tramite BiSS-C
Tipo motore conforme a EN 60034-7	IM B5 IM V1 IM V3
Posizione di montaggio	Opzionale
Grado di protezione	IP20
Nota sul grado di protezione	IP40 per albero motore senza guarnizione anulare dell'albero
Codice interfaccia, uscita motore	42A
Collegamento elettrico ingresso 1, tipo di collegamento	Connettore maschio ibrido
Collegamento elettrico 1, connettore	Schema di collegamento L5
Collegamento elettrico 1, numero di poli	14
Nota sui materiali	Conforme alla direttiva EU 2002/95 (RoHS)
Classe di resistenza alla corrosione CRC	0 - Nessuna corrosione o sollecitazione
Conformità PWIS	VDMA24364 zona III
Resistenza alle vibrazioni	Test applicazione per il trasporto con livello di gravità 2 secondo FN 942017-4 e EN 60068-2-6
Resistenza agli urti	Prova agli urti con livello di gravità 2 secondo FN 942017-5 e EN 60068-2-27
Approvazione	Marchio di fabbrica RCM
Marchio CE (vedere dichiarazione di conformità)	Conforme Direttiva EMC Conforme alla direttiva EU RoHS Istruzioni UK per CEM Istruzioni RoHS UK

<b>Caratteristica</b>	<b>Valore</b>
Tensione nominale d'esercizio DC	48 V
Numero di coppie di poli	50
Coppia di mantenimento del motore	630 Nm
Coppia nominale	470 Nm
Picco della coppia	630 Nm
Velocità nominale di rotazione	1000 1/min
Velocità di rotazione max.	3200 1/min
Max. velocità meccanica	9000 1/min
Angolo di passo per un passo completo	1.8 deg
Tolleranza dell'angolo di passo	±5%
Potenza nominale del motore	49 W
Corrente di stallo continua	3700 A
Corrente nominale del motore	2900 A
Corrente di picco	4 A
Costante motore	162 Nm/A
Voltaggio costante, fase	10600 mVmin
Resistenza dell'avvolgimento di una fase	600 Ohm
Induttanza avvolgimento di fase	800 mH
Induttività trasversale di avvolgimento Ld (fase)	1450 mH
Induttanza dell'avvolgimento Lq (fase)	800 mH
Costante di tempo elettrica	1300 ms
Costante di tempo termico	16 min
Resistenza termica	2400 K/W
Dimensioni della flangia	200 x 200 x 15 mm, acciaio
Momento d'inerzia di massa totale dell'uscita	0.084 kgcm <sup>2</sup>
Peso prodotto	490 g
Carico assiale ammissibile sull'albero	10 N
Carico radiale ammissibile sull'albero	28 N
Trasduttore di posizione del rotore	Encoder di valore assoluto a rotazione multipla
Nome del produttore del trasduttore di posizione del rotore	KCD-BC33B-1617-JP4F-GRQ-009
Trasduttore di posizione del rotore, rivoluzioni rilevabili assolute	65536
Connessione encoder posizione del rotore	BiSS-C
Trasduttore di posizione del rotore, encoder principio di misura	Magnetico
Trasduttore di posizione del rotore, tensione di esercizio DC	5 V
Trasduttore di posizione del rotore, intervallo tensione di esercizio DC	4500 V...5500 V
Enc. pos. rotore, sin/cosin p/r	2
Trasduttore di posizione del rotore, valori di posizione per giro	131072
Risoluzione del trasduttore di posizione del rotore	17 bit
Trasduttore di posizione del rotore, precisione del sistema di misurazione dell'angolo	-310 arcsec...310 arcsec
Tempo medio fino al guasto (MTTF), sottocomponente	20 anni, trasduttore di posizione del rotore