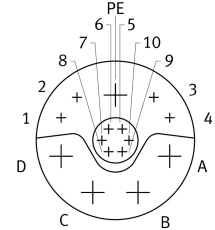
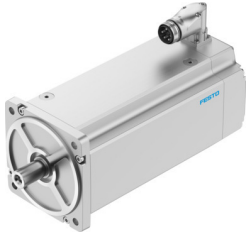


Servomotore EMMT-AS-190-LK-HT-R3MB

Codice prodotto: 8148400

FESTO



Foglio dati

Caratteristica	Valore
Temperatura ambiente	-15 °C...40 °C
Nota sulla temperatura ambiente	Fino a 80°C con declassamento di -1,5% per grado Celsius
Altezza di installazione massima	4000 m
Nota su altezza di installazione max.	A partire da 1.000 m: solo con declassamento da -1,0% per 100 m
Temperatura di stoccaggio	-20 °C...70 °C
Umidità relativa dell'aria	0 - 90%
Conforme allo standard	IEC 60034
Classe di temperatura conforme EN 60034-1	F
Temperatura max. avvolgimento	155 °C
Classe di valutazione conforme EN 60034-1	S1
Monitoraggio temperatura	Trasmissione digitale della temperatura del motore tramite EnDat® 2.2
Tipo motore conforme a EN 60034-7	IM B5 IM V1 IM V3
Posizione di montaggio	Opzionale
Grado di protezione	IP21
Nota sul grado di protezione	IP21 per l'albero del motore senza guarnizione anulare radiale dell'albero IP65 per albero motore con guarnizione anulare dell'albero IP67 per corpo motore inclusi i componenti di collegamento
Concentricità, coassialità, orientamento assiale secondo DIN SPEC 42955	N
Qualità di bilanciamento	G 2.5
Coppia di arresto	<1,0% della coppia di picco 93.7 Nm
Durata di conservazione in condizioni nominali	20000 h
Tipo stelo chiave Woodruff	DIN 6885 A 10 x 8 x 45
Codice interfaccia, uscita motore	190B
Collegamento elettrico ingresso 1, tipo di collegamento	Connettore maschio ibrido
Collegamento elettrico 1, connettore	M40x1

Caratteristica	Valore
Collegamento elettrico 1, numero di poli	15
Grado di inquinamento	2
Nota sui materiali	Conforme alla direttiva EU 2002/95 (RoHS)
Classe di resistenza alla corrosione CRC	0 - Nessuna corrosione o sollecitazione
Conformità PWIS	VDMA24364 zona III
Resistenza alle vibrazioni	Secondo EN 60068-2-6
Resistenza agli urti	Secondo EN 60068-2-29 15 g/11 ms secondo EN 60068-2-27
Approvazione	Marchio di fabbrica RCM c UL us - Recognized (OL)
Marchio CE (vedere dichiarazione di conformità)	Conforme Direttiva EMC Conforme Direttiva bassa tensione UE Conforme alla direttiva EU RoHS Istruzioni UK per CEM Istruzioni RoHS UK Secondo i regolamenti del Regno Unito per le apparecchiature elettriche
Autorità che rilascia il certificato	UL E342973
Tensione nominale d'esercizio DC	680 V
Tipo di interruttore dell'avvolgimento	Stella all'interno
Numero di coppie di poli	5
Coppia nominale	82.4 Nm
Picco della coppia	183.3 Nm
Velocità nominale di rotazione	1000 1/min
Velocità di rotazione max.	1654 1/min
Max. velocità meccanica	8000 1/min
Accelerazione angolare	100000 rad/s ²
Potenza nominale del motore	8629 W
Corrente di stallo continua	22.8 A
Corrente nominale del motore	20 A
Corrente di picco	49.7 A
Costante motore	4.12 Nm/A
Coppia di stallo costante	4.79 Nm/A
Tensione costante, da fase a fase	289.7 mVmin
Resistenza avvolgimento fase-fase	0.358 Ohm
Induttanza dell'avvolgimento fase-fase	13.8 mH
Induttività trasversale di avvolgimento Ld (fase)	6.95 mH
Induttanza dell'avvolgimento Lq (fase)	6.9 mH
Costante di tempo elettrica	38.8 ms
Costante di tempo termico	80 min
Resistenza termica	0.3 K/W
Dimensioni della flangia	450 x 450 x 30 mm, acciaio
Momento d'inerzia di massa totale dell'uscita	195 kgcm ²
Peso prodotto	61500 g
Carico assiale ammissibile sull'albero	520 N
Carico radiale ammissibile sull'albero	2620 N
Trasduttore di posizione del rotore	Encoder di valore assoluto a rotazione multipla
Nome del produttore del trasduttore di posizione del rotore	EQI 1331
Trasduttore di posizione del rotore, rivoluzioni rilevabili assolute	4096
Connessione encoder posizione del rotore	EnDat® 22
Trasduttore di posizione del rotore, encoder principio di misura	Induttivo
Trasduttore di posizione del rotore, tensione di esercizio DC	5 V
Trasduttore di posizione del rotore, intervallo tensione di esercizio DC	3.6 V...14 V
Trasduttore di posizione del rotore, valori di posizione per giro	524288
Risoluzione del trasduttore di posizione del rotore	19 bit

Caratteristica	Valore
Trasduttore di posizione del rotore, precisione del sistema di misurazione dell'angolo	-65 arcsec...65 arcsec
Coppia di tenuta del freno	115 Nm
Tensione d'esercizio DC per freno	24 V
Assorbimento di corrente del freno	2.08 A
Consumo corrente, freno	50 W
Intervallo di tempo per freno	190 ms
Tempo di chiusura del freno	65 ms
Ritardo di risposta del freno DC	12 ms
Velocità max. a vuoto del freno	8000 1/min
Attrito massimo del freno	62000 J
	1
Lavoro d'attrito totale freno	13000 kJ
Momento di inerzia di massa del freno	50 kgcm ²
Cicli di commutazione del freno di arresto	5 milioni di azionamenti a vuoto (senza attrito!)
Tempo medio fino al guasto (MTTF), sottocomponente	190 anni, trasduttore di posizione del rotore
Efficienza energetica	ENEFF (CN) / Classe 1