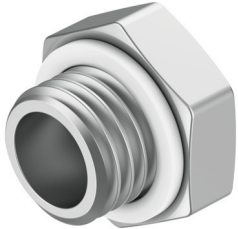


Nipplo doppio NPFC-DS-M5-G18-M

Codice prodotto: 8142591

FESTO



Foglio dati

Caratteristica	Valore
Materiale del raccordo filettato	Ottone nichelato
Dimensioni del pacchetto	10
Pressione di lavoro	-0.95 bar...10 bar
Fluido di lavoro	Aria compressa a norma ISO 8573-1:2010 [:-:-:-]
Classe di resistenza alla corrosione CRC	1 - Bassa corrosione o sollecitazione
Conformità PWIS	VDMA24364-B2-L
Temperatura ambiente	-10 °C...60 °C
Coppia di serraggio nominale, connessione pneumatica 1	10.55 Nm
Coppia di serraggio nominale, connessione pneumatica 2	1.78 Nm
Tolleranza della coppia di serraggio nominale	± 20%
Peso prodotto	8.96 g
Collegamento pneumatico, porta 1	G1/8
Collegamento pneumatico, porta 2	M5
Nota sui materiali	Conforme alla direttiva EU 2002/95 (RoHS)
Materiale guarnizioni	PVC