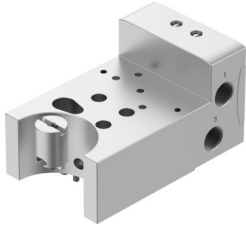


# Piastra di adattamento VABA-C13-100-1-F90-G12

Codice prodotto: 8141664

**FESTO**



## Foglio dati

Caratteristica	Valore
Dimensione	240 300 480 700 900
Posizione di montaggio	Opzionale
Design	Adattatore per attuatore rotativo
Attacco valvola conforme allo standard	VDI/VDE 3847-2
Pressione d'esercizio	0 MPa...0.9 MPa
Pressione di lavoro	0 bar...9 bar
Protezione antideflagrante	Zona 1 (ATEX) Zona 2 (ATEX) Zona 21 (ATEX) Zona 22 (ATEX)
Fluido di lavoro	Aria compressa a norma ISO 8573-1:2010 [7:7:-] Gas inerti
Nota sul fluido di esercizio e di controllo	Funzionamento lubrificato non possibile
Classe di resistenza alla corrosione CRC	3 - stress da corrosione elevato
Conformità PWIS	VDMA24364 zona III
Temperatura del fluido	-40 °C...80 °C
Temperatura ambiente	-40 °C...80 °C
Peso prodotto	2225 g
Tipo di montaggio	Con accessori
Attacco pneumatico	Progettazione sottobase, trasmissione
Collegamento pneumatico, porta 1	G1/2
Collegamento pneumatico, porta 2	Interno
Collegamento pneumatico, porta 3	G1/2
Collegamento pneumatico, porta 4	Interna
Nota sui materiali	Conforme alla direttiva EU 2002/95 (RoHS)
Materiale coperchio	Leghe di alluminio anodizzato liscio per lavorazione plastica (20 µm)
Materiale guarnizioni	EPDM NBR
Materiale corpo	Leghe di alluminio anodizzato liscio per lavorazione plastica (20 µm)
Materiale viti	Acciaio inossidabile ad alta lega