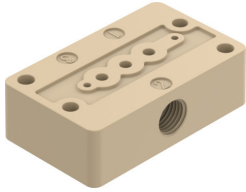


Sottobase VABS-K2-12S-20-M6-P

Codice prodotto: 8140319

FESTO



Foglio dati

| Caratteristica | Valore |
|--|--|
| Dimensione | 12 |
| Dimensione nominale | 2 mm |
| Attacco fluido | Filetto femmina M6 |
| Posizione di montaggio | Opzionale |
| Design | Direzione di attacco sul lato |
| Numero max di posti valvola | 1 |
| Direzione del flusso | Non reversibile |
| Fluido di lavoro | Fluido liquido Fluidi gassosi |
| Nota sul fluido di esercizio e di controllo | Controllare la resistenza dei materiali che entrano in contatto con i fluidi |
| Classe di resistenza alla corrosione CRC | 0 - Nessuna corrosione o sollecitazione |
| Conformità PWIS | VDMA24364 zona III |
| Temperatura di stoccaggio | -20 °C...70 °C |
| Temperatura del fluido | 0 °C...50 °C |
| Temperatura ambiente | 0 °C...50 °C |
| Coppia massima di serraggio per il montaggio della valvola | 0.33 Nm |
| Coppia di serraggio max. | 0.6 Nm |
| Peso prodotto | 8 g |
| Metodo di montaggio per sottobase | Con foro passante |
| Metodo di montaggio per valvola | Tramite filetto femmina |
| Nota sui materiali | Conforme alla direttiva EU 2002/95 (RoHS) |
| Materiale sottobase | PEEK |