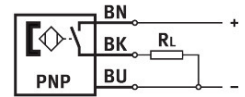
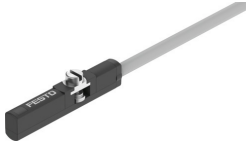


# Sensore di finecorsa SDBC-MSB-1L-PU-K-2-LE

Codice prodotto: 8139723

FESTO



## Foglio dati

Caratteristica	Valore
Progettazione	Per scanalatura a C
Conforme allo standard	EN 60947-5-2
Approvazione	Marchio di fabbrica RCM
Marchio CE (vedere dichiarazione di conformità)	Conforme Direttiva EMC Conforme alla direttiva EU RoHS Istruzioni UK per CEM Istruzioni RoHS UK
Marchio KC	KC-EMV
Caratteristiche speciali	Resistente all'olio
Nota sui materiali	Conforme alla direttiva EU 2002/95 (RoHS) Senza alogeni Senza rame
Istruzioni per l'uso	Cavo con protezione antifiamma e ritardante di fiamma secondo lo standard UL 758 prova con fiamma verticale, non è conforme alla protezione antincendio secondo IEC 61010-1:2017, edizione 3.1, sezione 9.3.
Varianti	Metalli con rame, zinco o nichel come costituente principale sono esclusi dall'uso. Le eccezioni sono il nichel nell'acciaio, le superfici nichelate chimicamente, i circuiti stampati, i cavi, i connettori a innesto elettrici e le bobine.
Variabile misurata	Posizione
Principio di misura	Magneto-resistivo
Temperatura ambiente	-20 °C...70 °C
Precisione di ripetizione	0.2 mm
Uscita di commutazione	PNP
Funzione elemento di commutazione	Contatto N/A
Tempo di accensione	2.5 ms
Tempo di spegnimento	2.5 ms
Frequenza massima di commutazione	480 Hz
Max. corrente di uscita	100 mA
Capacità massima di commutazione DC	3 W
Caduta di tensione	0.5 V
Corrente nominale di corto circuito	no
Sicurezza contro i sovraccarichi	Non disponibile

Caratteristica	Valore
Tensione nominale di esercizio DC	24 V
Intervallo di tensione d'esercizio DC	10 V...30 V
Protezione da inversione di polarità	Per tutti i collegamenti elettrici
Collegamento elettrico ingresso 1, tipo di collegamento	Cavo
Collegamento elettrico 1, connettore	Estremità aperta
Collegamento elettrico 1, numero di poli	3
Orientamento della connessione di uscita	In linea
Lunghezza del cavo	2 m
Caratteristiche cavo	Standard applicabile su catene portacavi
Materiale della guaina del cavo	PUR
Materiale della guaina isolante	PP
Estremità dei fili	Tagliare di netto
Tipo di montaggio	Serrato a vite Inseribile nella scanalatura dall'alto
Coppia di serraggio max.	0.2 Nm
Posizione di montaggio	Opzionale
Peso prodotto	18.5 g
Materiale corpo	PC
Materiale ghiera	Acciaio inossidabile ad alta lega
Indicazione dello stato di commutazione	LED giallo
Temperatura ambiente con cavo mobile	-20 °C...70 °C
Grado di protezione	IP67 IP68 Conforme IEC 60529
Conformità PWIS	VDMA24364 zona III
Idoneità per la produzione di batterie agli ioni di litio	Il prodotto corrisponde alla definizione interna di Festo per l'impiego nella produzione di batterie: I metalli con una percentuale in massa di rame, zinco o nichel superiore all'1% sono esclusi dall'uso. Fanno eccezione il nichel negli acciai, superfici nichelate chimicamente, i circuiti stampati, i cavi, i connettori a innesto elettrici e le bobine
Classe camera bianca	Classe 4 secondo ISO 14644-1