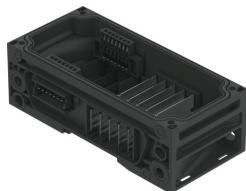


Modulo di collegamento CPX-AP-A-SB

Codice prodotto: 8129251

FESTO



Foglio dati

Caratteristica	Valore
Dimensioni (P x L x H)	(dimensioni di installazione) 50,1 mm x 107,3 mm x 35 mm
Dimensioni griglia	50.1 mm
Tipo di montaggio	Su guida DIN tramite accessori Con foro passante per vite M5 con accessori Con foro passante per vite M6 con accessori
Peso prodotto	97 g
Posizione di montaggio	Qualsiasi, su guida DIN: orizzontale
Temperatura ambiente	-20 °C...50 °C
Nota sulla temperatura ambiente	Considerare il declassamento della temperatura ambiente secondo IEC 61131-2:2017
Temperatura di stoccaggio	-20 °C...70 °C
Umidità relativa dell'aria	5 - 95% Non condensante
Altitudine d'uso nominale	<= 2000 m ASL (> 79,5 kPa)
Altezza di installazione massima	3500 m
Nota su altezza di installazione max.	> 2000 m ASL (< 79,5 kPa) Considerare il declassamento della temperatura ambiente secondo IEC 61131-2:2017
Classe di resistenza alla corrosione CRC	1 - Bassa corrosione o sollecitazione
Resistenza alle vibrazioni	Test applicazione per il trasporto con livello di gravità 2 secondo FN 942017-4 e EN 60068-2-6
Nota sulla resistenza alle vibrazioni	SG1 su guida DIN SG2 su fissaggio diretto Test applicazione per il trasporto con classe di gravità 1 secondo FN 942017-4 e EN 60068-2-6
Resistenza agli urti	Prova agli urti con livello di gravità 2 secondo FN 942017-5 e EN 60068-2-27
Nota sulla resistenza agli urti	30 g/11 ms secondo EN 60068-2-27 SG1 su guida DIN SG2 su fissaggio diretto Prova d'urto con livello di gravità 1 secondo FN 942017-5 e EN 60068-2-27
Grado di protezione	III
Categoria di sovratensione	II
Conformità PWIS	VDMA24364-B2-L

Caratteristica	Valore
Materiale test antincendio	UL94 V-0 (corpo)
Nota sui materiali	Conforme alla direttiva EU 2002/95 (RoHS) Senza alogeni Senza estere di acido fosforico
Materiale corpo	Rinforzato con PA
Materiale viti	Acciaio nichelato
Materiale guarnizioni	Schiuma PU
Nota sulla tensione nominale d'esercizio DC	Protetto a bassissima tensione secondo IEC 60204-1
Tensione d'esercizio nominale DC del carico	24 V
Tensione nominale di alimentazione CC, per elettronica/sensori	24 V