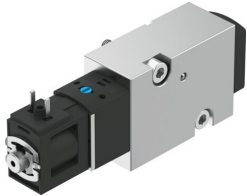


Elettrovalvola VSNC-FKA-M52-RD-G18-1C1-S

Codice prodotto: 8128473

FESTO



Foglio dati

Caratteristica	Valore
Funzione valvola	5/2 vie, monostabile Attacchi invertiti
Tipo di azionamento	Elettrico
Larghezza	25.5 mm
Portata nominale normale (normalizzata secondo DIN 1343)	400 l/min
porta di lavoro pneumatica	Configurazione NAMUR
Tensione d'esercizio	24 V DC
Pressione d'esercizio	0.25 MPa...0.8 MPa
Pressione di lavoro	2.5 bar...8 bar
Design	Spola con anello di tenuta
Tipo di reset	Molla meccanica Molla pneumatica
Grado di protezione	IP65
Funzione aria di scarico	Con opzione di controllo del flusso
Principio di tenuta	Morbido
Posizione di montaggio	Opzionale
Conforme allo standard	VDI/VDE 3845 (NAMUR)
Azionatore manuale	Con arresto
Tipo di pilotaggio	Pilotato
Aria di pilotaggio	Interno
Direzione del flusso	Non reversibile
lap	Sovrapposizione positiva
valore b	0.3
Valore C	2.1 l/sbar
Portata nominale standard dello scarico da 4 a 3	100 l/min
Tempo di spegnimento	50 ms
Tempo di accensione	50 ms
Ciclo di lavoro	100%
Caratteristiche dati bobina	24 V DC: 2,4 W
Fluido di lavoro	Aria compressa a norma ISO 8573-1:2010 [7:4:4]
Nota sul fluido di esercizio e di controllo	Possibilità di funzionamento lubrificato (in tal caso sarà sempre necessario un funzionamento lubrificato)

Caratteristica	Valore
Classe di resistenza alla corrosione CRC	1 - Bassa corrosione o sollecitazione
Conformità PWIS	VDMA24364 zona III
Temperatura di stoccaggio	-20 °C...60 °C
Temperatura del fluido	-20 °C...50 °C
Temperatura ambiente	-20 °C...50 °C
Peso prodotto	220 g
Collegamento elettrico	Tipo C
Tipo di montaggio	Con foro passante
Collegamento sfiato	Non canalizzato
Collegamento pneumatico, porta 1	G1/8
Collegamento pneumatico, porta 2	Configurazione dei fori NAMUR
Collegamento pneumatico, porta 3	G1/8
Collegamento pneumatico, porta 4	Interfaccia pneumatica NAMUR
Collegamento pneumatico, attacco 5	G1/8
Nota sui materiali	Conforme alla direttiva EU 2002/95 (RoHS)
Materiale coperchio	Rinforzato con PA
Materiale guarnizioni	NBR
Materiale corpo	Lega di alluminio battuto
Materiale dell'azionatore manuale	Rinforzato con PA
Materiale del pistone	Lega di alluminio battuto
Materiale viti	Acciaio inossidabile ad alta lega