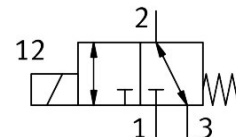
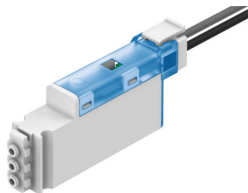


Elettrovalvola VOVK-BT6-M32C-MN-5H5ZP-FF

Codice prodotto: 8122781

FESTO



Foglio dati

| Caratteristica | Valore |
|--|--|
| Funzione valvola | 3/2 vie, chiusa, monostabile |
| Tipo di azionamento | Elettrico |
| Larghezza | 5.9 mm |
| Portata nominale normale (normalizzata secondo DIN 1343) | 5.5 l/min |
| porta di lavoro pneumatica | Sottobase |
| Pressione d'esercizio | -0.1 MPa...0.7 MPa -14.5 psi...100 psi |
| Pressione di lavoro | -1 bar...7 bar |
| Nota sulla pressione operativa | Pressione d'esercizio sulla porta 3: solo da -1 a 0 bar |
| Design | Orientamento attacco in avanti Valvola a otturatore con ritorno a molla |
| Tipo di reset | Molla meccanica |
| Grado di protezione | IP40 |
| Dimensione nominale | 0,36 mm |
| Funzione aria di scarico | Con opzione di controllo del flusso |
| Principio di tenuta | Morbido |
| Posizione di montaggio | Opzionale |
| Azionatore manuale | Nessuno |
| Tipo di pilotaggio | Elettrico |
| Direzione del flusso | Reversibile |
| Valore Cv | 0.006 Gal/min US |
| Frequenza massima di commutazione | 10 Hz |
| Tempo di spegnimento | 6 ms |
| Nota sul tempo di spegnimento | A -1 < p < 6 bar |
| Tempo di accensione | 13 ms |
| Nota sul tempo di accensione | <= 6 ms a 0 < p < 6 bar, <= 13 ms a -1 < p < 0 bar |
| Ciclo di lavoro | 100% entro 500 h |
| Consumo di energia elettrica | 0.5 W |
| Tensione nominale d'esercizio DC | 12 V |
| Fluttuazioni ammesse per la tensione di alimentazione | +/- 10 % |
| Fluido di lavoro | Aria compressa a norma ISO 8573-1:2010 [6:4:1] |
| Nota sul fluido di esercizio e di controllo | Funzionamento lubrificato non possibile |

| Caratteristica | Valore |
|--|---|
| Classe di resistenza alla corrosione CRC | 1 - Bassa corrosione o sollecitazione |
| Conformità PWIS | VDMA24364 zona III |
| Temperatura del fluido | 5 °C...50 °C |
| Umidità relativa dell'aria | 70% |
| Nota sull'umidità relativa dell'aria | Temperatura ambiente |
| Temperatura ambiente | 5 °C...50 °C |
| Peso prodotto | 6 g |
| Collegamento elettrico | Cavo |
| Tipo di montaggio | Con foro passante |
| Collegamento pneumatico, porta 1 | Sottobase |
| Collegamento pneumatico, porta 3 | Sottobase |
| Nota sui materiali | Conforme alla direttiva EU 2002/95 (RoHS) |
| Materiale corpo | PBT |
| Materiale molla | Acciaio inossidabile fortemente legato |