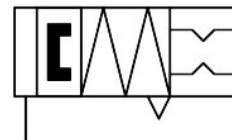


Pinza parallela DHPC-32-A-NC-S

Codice prodotto: 8116890

FESTO



Foglio dati

Caratteristica	Valore
Dimensione	32
Corsa per dita di presa	11 mm
Massima precisione di sostituzione	0.2 mm
Max. gioco angolare del dito di presa ax, ay	0 deg
Max. gioco del dito di presa Sz	0 mm
Rotazione simmetrica	0.2 mm
Precisione di ripetizione, pinza	0.02 mm
Numero dita di presa	2
Tipo d'azionamento	Pneumatico
Posizione di montaggio	Opzionale
Funzionamento	A semplice effetto Chiuso
Funzione pinza	Parallelo
Forza di sicurezza della pinza	Durante la chiusura
Design	Direzione di attacco sul lato Leva Montaggio standard per dita di presa Forza sequenza di movimenti ad impulsi
Guida	Guida a ricircolo di sfere
Rilevamento posizione	Tramite sensore di finecorsa
Pressione d'esercizio	0.25 MPa...0.8 MPa 36.25 psi...116 psi
Pressione di lavoro	2.5 bar...8 bar
Frequenza d'esercizio max. della pinza	1 Hz
Tempo di apertura minimo a 6 bar	162 ms
Tempo di chiusura min. a 6 bar	55 ms
Max. Massa per dito, esterno della pinza	280 g
Fluido di lavoro	Aria compressa a norma ISO 8573-1:2010 [7:4:4]
Nota sul fluido di esercizio e di controllo	Possibilità di funzionamento lubrificato (in tal caso sarà sempre necessario un funzionamento lubrificato)
Classe di resistenza alla corrosione CRC	0 - Nessuna corrosione o sollecitazione
Conformità PWIS	VDMA24364-B2-L
Idoneità per la produzione di batterie agli ioni di litio	Adatto alla produzione di batterie con valori ridotti di Cu/Zn/Ni (F1a)

Caratteristica	Valore
Temperatura ambiente	-10 °C...60 °C
Forza totale della pinza, apertura, 6 bar	465.9 N
Forza di presa in apertura per dito di presa, a 6 bar	233 N
Momento di inerzia di massa	5.76 kgcm ²
Forza max. su dita di presa Fz statica	246.8 N
Coppia massima alla pinza Mx statica	10.9 Nm
Coppia massima alla pinza rispetto My statico	6.29 Nm
Coppia massima sulla pinza (Mz statico)	6.29 Nm
Peso prodotto	831 g
Tipo di montaggio	Una delle due: Montaggio diretto tramite foro passante Montaggio diretto tramite filetto Sul telaio di montaggio Tramite foro passante e perno di serraggio Tramite filetto femmina e perno di serraggio
Attacco pneumatico	M5
Nota sui materiali	Conforme alla direttiva EU 2002/95 (RoHS)
Materiale corpo	Alluminio anodizzato
Materiale dita di presa	Acciaio inossidabile ad alta lega