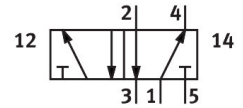
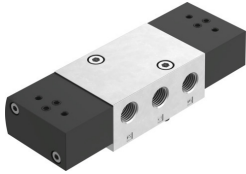


# Elettrovalvola VSNC-FT-B52-N14-P2

Codice prodotto: 8114699

FESTO



## Foglio dati

Caratteristica	Valore
Funzione valvola	5/2 doppio solenoide
Tipo di azionamento	Elettrico
Larghezza	32 mm
Portata nominale normale (normalizzata secondo DIN 1343)	1000 l/min
porta di lavoro pneumatica	Configurazione NAMUR
Tensione d'esercizio	con bobina magnetica, da ordinare separatamente
Pressione d'esercizio	0.15 MPa...0.8 MPa
Pressione di lavoro	1.5 bar...8 bar
Design	Sede otturatore
Funzione aria di scarico	Con opzione di controllo del flusso
Principio di tenuta	Morbido
Posizione di montaggio	Opzionale
Conforme allo standard	VDI/VDE 3845 (NAMUR)
Azionatore manuale	Nessuno
Tipo di pilotaggio	Pilotato
Aria di pilotaggio	Interno
Direzione del flusso	Non reversibile
lap	Lacune
Tempo di inversione	2 ms
Ciclo di lavoro	100%
Caratteristiche dati bobina	Vedi bobina magnetica, da ordinare separatamente
Fluido di lavoro	Aria compressa a norma ISO 8573-1:2010 [7:4:4]
Nota sul fluido di esercizio e di controllo	Possibilità di funzionamento lubrificato (in tal caso sarà sempre necessario un funzionamento lubrificato)
Classe di resistenza alla corrosione CRC	2 - Moderata sollecitazione da corrosione
Conformità PWIS	VDMA24364-B2-L
Temperatura del fluido	-20 °C...60 °C
Temperatura ambiente	-20 °C...60 °C
Peso prodotto	422 g
Tipo di montaggio	Con foro passante
Collegamento sfiato	Non canalizzato
Collegamento pneumatico, porta 1	1/4 NPT

<b>Caratteristica</b>	<b>Valore</b>
Collegamento pneumatico, porta 2	Configurazione dei fori NAMUR
Collegamento pneumatico, porta 3	1/4 NPT
Collegamento pneumatico, porta 4	Interfaccia pneumatica NAMUR
Collegamento pneumatico, attacco 5	1/4 NPT
Nota sui materiali	Conforme alla direttiva EU 2002/95 (RoHS)
Materiale guarnizioni	NBR
Materiale corpo	Lega di alluminio battuto
Materiale viti	Acciaio galvanizzato