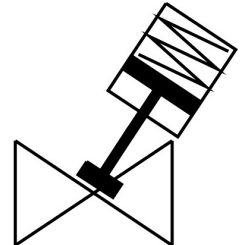


Valvola obliqua VZXA-B-TS7-1 1/2"-M2-B1T-9.3-K-75-20-PM

Codice prodotto: 8111611

FESTO



Foglio dati

Caratteristica	Valore
Design	Valvola a otturatore con attuatore a pistone
Tipo di azionamento	Pneumatico
Posizione di montaggio	Opzionale
Tipo di montaggio	Installazione in linea
Attacco linea	Raccordo filettato da 1 1/2 NPT a ANSI/ASME B 1.20.1
Funzione valvola	2/2
Direzione del flusso	Non reversibile Sotto sede valvola, per fluidi gassosi e liquidi
Pressione fluido	0 MPa...0.93 MPa 0 bar...9.3 bar
Tipo di reset	Molla meccanica
Tipo di pilotaggio	A controllo esterno
Attacco pneumatico	Filetto femmina G1/8
Pressione d'esercizio	0.5 MPa...0.7 MPa 72.5 psi...101.5 psi
Pressione di lavoro	5 bar...7 bar
Fluido	Vapore Olio idraulico a base di olio minerale Gas inerti Olio minerale Acqua Aria compressa filtrata, grado di filtrazione 200 µm Fluidi neutri
Controllo del fluido	Funzionamento on/off
Fluido di lavoro	Aria compressa a norma ISO 8573-1:2010 [7:4:4]
Viscosità max.	600 mm ² /s
Temperatura del fluido	-10 °C...180 °C
Temperatura ambiente	0 °C...60 °C
Portata Kv	32.9 m ³ /h
Applicazioni all'aperto	Aree di applicazione protette dalle intemperie classe C1 in base a EN60654-1
Nota sui materiali	Conforme alla direttiva EU 2002/95 (RoHS)

Caratteristica	Valore
Conformità PWIS	VDMA24364 zona III
Materiale del corpo della valvola di processo	Ottone
Codice del materiale del corpo della valvola di processo	CW724R
Materiale guarnizioni	FPM
Materiale guarnizione mandrino	PTFE
Materiale guarnizione della sede	PTFE
Peso prodotto	3777 g
Dimensioni attuatore	75 mm
Corsa	20 mm
Funzione di controllo	Chiuso tramite forza elastica, N/C
Rilevamento posizione	Tramite indicatore meccanico
Materiale corpo attuatore	Rinforzato con PA
Temperatura di stoccaggio	-10 °C...60 °C
Grado di protezione	IP65 IP67
Materiale stelo	Acciaio inossidabile ad alta lega
Materiale coperchio	Rinforzato con PA