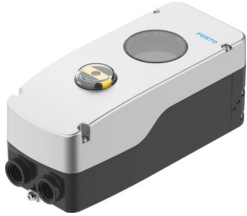


# Regolatore di posizione CMSH-S-VDE1-D-A-AL-N14-C1N12-HA

Codice prodotto: 8097421

FESTO



## Foglio dati

Caratteristica	Valore
Design	Regolatore di posizione elettropneumatico digitale
Funzionamento	A doppio effetto
Caratteristiche del design	Uscita pneumatica di sicurezza 2 scarica Uscita pneumatica di sicurezza 4 alimentata
Posizione di montaggio	Opzionale
Tipo di montaggio	Con accessori Conforme VDI/VDE 3845
Principio funzionamento del sistema di misura	Potenziometro
Intervallo di rilevamento	0 deg...115 deg
Display	Display LCD, ruotabile di 90° tramite software
Opzioni di impostazione	Tramite display e tasti
Tempo di ciclo	20 ms
Altitudine d'uso nominale	<= 2000 m NHN
Categoria di sovratensione	II
Pressione d'esercizio	0.14 MPa...0.8 MPa 20.3 psi...116 psi
Pressione di lavoro	1.4 bar...8 bar
Fluido di lavoro	Aria compressa a norma ISO 8573-1:2010 [7:4:4]
Nota sul fluido di esercizio e di controllo	Funzionamento lubrificato non possibile
Portata d'aria a $\Delta p = 6$ bar	270 l/min
Attacco pneumatico	1/4 NPT
Protezione da inversione di polarità	sì
Resistenza collegamento	3 kOhm...80 kOhm
Ingresso digitale, range segnale	4 - 20 mA con HART
Ingressi analogici, impedenza di ingresso	480 ohm a 20 mA
Ingressi analogici, sicurezza contro i sovraccarichi	<65 mA
Isolamento elettrico degli ingressi analogici,	sì
Caratteristiche degli ingressi	1x secondo IEC 61131-2, tipo 3
Ingressi digitali, protezione contro l'inversione di polarità	sì
Ingressi digitali, isolamento elettrico	sì
Ingressi digitali, sicurezza contro i sovraccarichi	33 V

<b>Caratteristica</b>	<b>Valore</b>
Collegamento elettrico 1, funzione	Ingresso analogico Ingressi digitali Sensore di posizione esterno/di angolo
Collegamento elettrico ingresso 1, tipo di collegamento	Morsettiera
Collegamento elettrico 1, connettore	Morsetto elastico di trazione
Collegamento elettrico 1, numero di poli	7
Raccordo pressacavo	2x 1/2 NPT
Lunghezza max. cavo	30 m per il sensore di posizione esterno Schermato
Temperatura ambiente	-40 °C...80 °C
Nota sulla temperatura ambiente	Display: -30 - 80°C
Temperatura di stoccaggio	-40 °C...80 °C
Categoria climatica	1K5 secondo EN 60721 per lo stoccaggio 4K3 secondo EN 60721 per il funzionamento
Grado di protezione	IP66 IP67
Resistenza agli urti	Prova d'urto con livello di gravità 1 secondo FN 942017-5 e EN 60068-2-27
Resistenza alle vibrazioni	Test applicazione per il trasporto con livello di gravità 2 secondo FN 942017-4 e EN 60068-2-6
Grado di inquinamento	3
Approvazione	Marchio di fabbrica RCM
Marchio CE (vedere dichiarazione di conformità)	Conforme Direttiva EMC Conforme alla direttiva UE sulla protezione contro le esplosioni (ATEX) Conforme alla direttiva EU RoHS Istruzioni UK per CEM Istruzioni RoHS UK
Materiale corpo	Alluminio, verniciato a polvere
Materiale dello schermo	PC
Materiale albero	Acciaio inossidabile ad alta lega
Materiale giunto	Acciaio inossidabile ad alta lega
Materiale viti	Acciaio galvanizzato
Materiale guarnizioni	EPDM NBR VMQ
Conformità PWIS	VDMA24364 zona III
Nota sui materiali	Conforme alla direttiva EU 2002/95 (RoHS)
Peso prodotto	2640 g