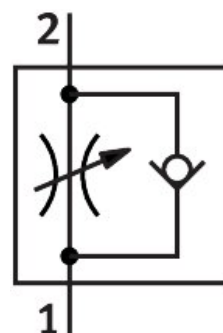


# Regolatore di portata unidirezionale VFOE-LE-T-G12-Q12-P20

Codice prodotto: 8095436

**FESTO**



## Foglio dati

Caratteristica	Valore
Funzione valvola	Funzione di strozzatura unidirezionale dello scarico
Collegamento pneumatico, porta 1	QS-12
Collegamento pneumatico, porta 2	G1/2
Tipo di azionamento	Manuale
Componente di regolazione	Manopola con nottolino d'arresto
Tipo di montaggio	Avvitamento
Portata nominale standard in direzione del flusso	1200 l/min
Portata nominale standard in direzione inversa	600 l/min...1200 l/min
Temperatura ambiente	-10 °C...60 °C
Materiale corpo	PBT
Protezione antideflagrante	Osservare quanto indicato nel certificato Zona 1 (ATEX) Zona 2 (ATEX) Zona 21 (ATEX) Zona 22 (ATEX)
Posizione di montaggio	Opzionale
Larghezza tra i piatti	24 mm
Rotabilità	360°/nessun orientamento continuo consentito
Pressione d'esercizio entro l'intervallo completo di temperatura	0.02 MPa...1 MPa 2.9 psi...145 psi
Pressione operativa entro l'intervallo completo di temperatura	0.2 bar...10 bar
Portata standard in direzione del regolatore di flusso 6 -> 0	1900 l/min
Portata standard in direzione di non ritorno 6 -> 0 bar	1400 l/min...2000 l/min
Fluido di lavoro	Aria compressa a norma ISO 8573-1:2010 [7:4:4]
Nota sul fluido di esercizio e di controllo	Possibilità di funzionamento lubrificato (in tal caso sarà sempre necessario un funzionamento lubrificato)
Conformità PWIS	VDMA24364 zona III
Idoneità della camera bianca, misurata in base a ISO 14644-14	Classe 4 secondo ISO 14644-1

Caratteristica	Valore
Temperatura del fluido	-10 °C...60 °C
Coppia di serraggio max.	18 Nm
Coppia nominale	15 Nm
Tolleranza della coppia di serraggio nominale	± 20%
Peso prodotto	49.5 g
Dimensioni del pacchetto	20
Nota sui materiali	Conforme alla direttiva EU 2002/95 (RoHS)
Materiale coperchio	PBT
Materiale guarnizioni dinamiche	HNBR
Materiale perno filettato	Acciaio zincato
Materiale anello di smontaggio	PBT
Materiale delle guarnizioni statiche	NBR