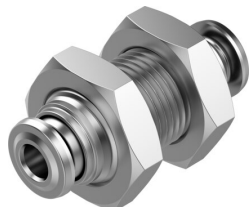


Raccordo a innesto passa-parete NPQR-H-Q4-E

Codice prodotto: 8085729

FESTO



Foglio dati

Caratteristica	Valore
Dimensione	Standard
Dimensione nominale	3 mm
Profondità di inserimento del tubo	14 mm
Posizione di montaggio	Opzionale
Progettazione	Paratia
Dimensioni del pacchetto	1
Design	Principio push-pull
Pressione d'esercizio entro l'intervallo completo di temperatura	-0.095 MPa...1.6 MPa -13.775 psi...232 psi
Pressione operativa entro l'intervallo completo di temperatura	-0.95 bar...16 bar
Nota sulla pressione operativa	Acqua: max 0,7 MPa a 0 - 80 °C
Autorità che rilascia il certificato	NSF C0556009
Fluido di lavoro	Aria compressa a norma ISO 8573-1:2010 [7:-:-] Acqua (liquida, senza ghiaccio)
Nota sul fluido di esercizio e di controllo	Funzionamento lubrificato possibile
Classe di resistenza alla corrosione CRC	4 - Estrema sollecitazione da corrosione
Conformità PWIS	VDMA24364-B2-L
Idoneità per la produzione di batterie agli ioni di litio	Adatto alla produzione di batterie con valori ridotti di Cu/Zn/Ni (F1a)
Idoneità della camera bianca, misurata in base a ISO 14644-14	Classe 4 secondo ISO 14644-1
Adatto per l'uso con gli alimenti	Vedasi Descrizione di conformità NSF/ANSI 169
Temperatura ambiente	-20 °C...150 °C
Coppia di serraggio min.	10 Nm
Coppia di serraggio max.	15 Nm
Peso prodotto	24.3 g
Collegamento pneumatico, porta 1	Per diametro esterno tubazione di 4 mm
Collegamento pneumatico, porta 2	Per diametro esterno della tubazione di 4 mm
Colore dell'anello di rilascio	Argento
Nota sui materiali	Conforme alla direttiva EU 2002/95 (RoHS)
Materiale corpo	Acciaio inossidabile ad alta lega
Materiale anello di tenuta	acciaio inossidabile fortemente legato
Materiale anello di smontaggio	Acciaio inossidabile ad alta lega

Caratteristica	Valore
Materiale dado	Acciaio inossidabile ad alta lega
Materiale della guarnizione del tubo	FPM
Materiale tubo elemento di bloccaggio	Acciaio inossidabile ad alta lega
Materiale anello di supporto	PPSU