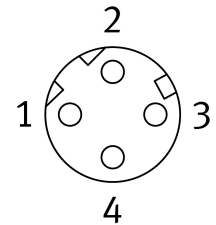
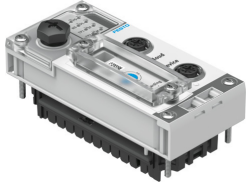


# Gateway CPX-IOT

Codice prodotto: 8069773

FESTO



## Foglio dati

Caratteristica	Valore
Dimensioni (P x L x H)	50 x 107 x 50 mm
Dimensioni griglia	50 mm
Tipo di montaggio	Con guida DIN
Peso prodotto	130 g
Temperatura ambiente	-5 °C...50 °C
Temperatura di stoccaggio	-20 °C...70 °C
Umidità relativa dell'aria	95 % Non condensante
Grado di protezione	IP65 IP67
Classe di resistenza alla corrosione CRC	0 - Nessuna corrosione o sollecitazione
Resistenza alle vibrazioni	Test applicazione per il trasporto con livello di gravità 1 secondo FN 942017-4 e EN 60068-2-6
Resistenza agli urti	Prova d'urto con livello di gravità 1 secondo FN 942017-5 e EN 60068-2-27
Protezione contro il contatto diretto e indiretto	PELV
Conformità PWIS	VDMA24364-B2-L
Marchio CE (vedere dichiarazione di conformità)	Conforme Direttiva EMC
Nota sui materiali	Conforme alla direttiva EU 2002/95 (RoHS)
Materiale corpo	PA
Diagnosi via LED	Modifica Slot per moduli Stato della rete Stato della rete, porta 1 Stato della rete, porta 2 Alimentazione di tensione, elettronica/sensori Alimentazione di carico Guasto del sistema Collegamento alla cloud
Controlli degli operatori	DIP switch per il reset allo stato di consegna Interruttore rotativo per l'impostazione del modo operativo
Impostazione indirizzo IP	DHCP Statico tramite server web

<b>Caratteristica</b>	<b>Valore</b>
Fieldbus, protocollo	Ethernet OPC-UA
Fieldbus, tipo di collegamento	Connettore femmina
Fieldbus, sistema di collegamento	M12x1, codifica D secondo EN 61076-2-101
Fieldbus, modello di collegamento	4
Interfaccia Fieldbus, isolamento elettrico	Sì
Connessione Fieldbus, velocità di trasmissione	100 Mbit/s
Tipo di attacco della porta Ethernet	Connettore femmina
Interfaccia Ethernet, protocollo	TCP/IP
Interfaccia Ethernet, funzione	Connessione per MQTT broker
Interfaccia Ethernet, sistema di collegamento	M12x1, codifica D secondo EN 61076-2-101
Interfaccia Ethernet, modello di collegamento	4
Interfaccia Ethernet, velocità di trasmissione	10 Mbit/s 100 Mbit/s
Supporto configurazione	Server Web integrato
Dati CPU	256 MB RAM Dual Core 533 MHz
Tensione nominale di alimentazione CC, per elettronica/sensori	24 V
Fluttuazioni ammesse tensione di alimentazione per elettronica/sensori	± 25%
Assorbimento di corrente intrinseca alla tensione nominale di esercizio per elettronica/sensori	Tipicamente 80 mA
Tempo minimo di mancanza di tensione	10 ms