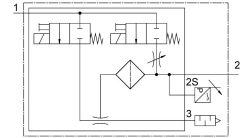
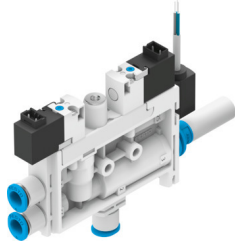


Generatore di vuoto OVEL-10-H-15-PQ-VQ6-UA-C-A-B2V-H3

Codice prodotto: 8069569

FESTO



Foglio dati

Caratteristica	Valore
Dimensione nominale, ugello Laval	0.95 mm
Dimensioni griglia	15 mm
Design del silenziatore	Aperto
Posizione di montaggio	Opzionale
Caratteristiche espulsore	Vuoto elevato Standard
Grado di filtrazione	40 µm
Azionatore manuale	Senza arresto
Funzione integrata	Impulso di espulsione elettrico Strozzatore Trasmettitore di pressione Valvola di inserimento elettrica Filtro Silenziatore aperto
Design	Forma a T
Funzione valvola	Chiuso
Metodo di misurazione	Sensore di pressione piezoresistivo
Pressione d'esercizio per la portata d'aspirazione max.	0.4 MPa 58 psi
Pressione d'esercizio per la massima portata d'aspirazione	4 bar
Pressione d'esercizio	0.2 MPa...0.7 MPa 29 psi...101.5 psi
Pressione di lavoro	2 bar...7 bar
Pressione d'esercizio per il vuoto max.	0.38 MPa 55.1 psi
Pressione di lavoro per il massimo vuoto	3.8 bar
Vuoto massimo	92 %
Pressione d'esercizio nominale	0.4 MPa 58 psi
Pressione di lavoro nominale	4 bar
Portata massima di aspirazione a pressione atmosferica	21 l/min
Tempo di alimentazione dell'aria alla pressione nominale di esercizio con impulso di espulsione	1 s
Uscita analogica	0 - 10 V

Caratteristica	Valore
Intervallo di tensione d'esercizio DC	21.6 V...26.4 V
Ciclo di lavoro	100%
Caratteristiche dati bobina	24 V DC: 1,0 W
Approvazione	Omologazione c UL us (OL)
Marchio KC	KC-EMV
Marchio CE (vedere dichiarazione di conformità)	Conforme Direttiva EMC Istruzioni UK per CEM
Fluido di lavoro	Aria compressa a norma ISO 8573-1:2010 [7:4:4]
Nota sul fluido di esercizio e di controllo	Funzionamento lubrificato non possibile
Classe di resistenza alla corrosione CRC	2 - Moderata sollecitazione da corrosione
Conformità PWIS	VDMA24364-B1/B2-L
Temperatura del fluido	0 °C...50 °C
Livello sonoro della pressione alla pressione nominale di lavoro	68 dB(A)
Grado di protezione	IP40
Temperatura ambiente	0 °C...50 °C
Peso prodotto	88 g
Intervallo tensione d'esercizio, sensore DC	18 V...30 V
Intervallo di misurazione della pressione	-0.1 MPa...0.1 MPa -1 bar...1 bar -14.5 psi...14.5 psi
Ingresso collegamento elettrico, funzione	Impulso di espulsione Generazione del vuoto
Ingresso collegamento elettrico, tipo di collegamento	2x connettore a innesto
Collegamento elettrico ingresso, sistema connettore	Schema di collegamento H
Collegamento elettrico ingresso, numero di poli	2
Collegamento elettrico ingresso, tipo di montaggio	Bloccaggio a scatto
Connessione elettrica uscita, funzione	Sensore
Collegamento elettrico uscita, tipo di collegamento	Cavo
Connessione elettrica uscita, connettore	Estremità aperta
Connessione elettrica uscita, numero di poli	3
Caratteristiche cavo	applicabile su catene portacavi
Diametro cavo	2.9 mm
Tolleranza diametro cavo	± 0,1 mm
Lunghezza del cavo	2.5 m
Sezione nominale conduttore	0.14 mm ²
Tipo di montaggio	Con foro passante
Collegamento pneumatico, porta 1	Per diametro esterno della tubazione di 6 mm
Collegamento pneumatico, porta 3	Silenziatore aperto
Attacco vuoto	Per tubo diametro esterno 6 mm
Colore guaina del cavo	grigio
Materiale filetto di collegamento	POM
Nota sui materiali	Conforme alla direttiva EU 2002/95 (RoHS)
Materiale guarnizioni	NBR
Materiale ugello ricevitore	POM
Materiale filtro	POM
Materiale corpo	Rinforzato con PA
Materiale della guaina del cavo	PVC
Materiale vite di regolazione	Acciaio
Materiale silenziatore	Rinforzato con PA PE
Materiale viti	Acciaio
Materiale ugello unità trasmittente	Lega di alluminio battuto