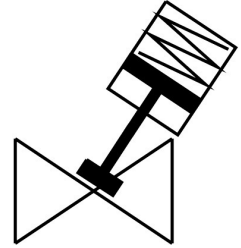


# Valvola obliqua VZX A-B-TS6-32-M2-V13T-13.5-K-75-20-V4

Codice prodotto: 8060534

**FESTO**



## Foglio dati

Caratteristica	Valore
Design	Valvola a otturatore con attuatore a pistone
Tipo di azionamento	Pneumatico
Posizione di montaggio	Opzionale
Tipo di montaggio	Installazione in linea
Attacco linea	Pezzo filettato G1 1/4 secondo DIN ISO 228
Funzione valvola	2/2
Direzione del flusso	Non reversibile Sotto sede valvola, per fluidi gassosi e liquidi
Pressione fluido	0 MPa...1.35 MPa 0 bar...13.5 bar
Tipo di reset	Molla meccanica
Tipo di pilotaggio	A controllo esterno
Attacco pneumatico	Filetto femmina G1/8
Pressione d'esercizio	0.5 MPa...1 MPa 72.5 psi...145 psi
Pressione di lavoro	5 bar...10 bar
Fluido	Vapore Olio idraulico a base di olio minerale Gas inerti Olio minerale Acqua Aria compressa filtrata, grado di filtrazione 200 µm Fluidi neutri
Controllo del fluido	Funzionamento on/off
Fluido di lavoro	Aria compressa a norma ISO 8573-1:2010 [7:4:4]
Viscosità max.	600 mm <sup>2</sup> /s
Temperatura del fluido	-10 °C...180 °C
Temperatura ambiente	0 °C...60 °C
Portata Kv	30.3 m <sup>3</sup> /h
Applicazioni all'aperto	Aree di applicazione protette dalle intemperie classe C1 in base a EN60654-1
Nota sui materiali	Conforme alla direttiva EU 2002/95 (RoHS)

<b>Caratteristica</b>	<b>Valore</b>
Conformità PWIS	VDMA24364 zona III
Materiale del corpo della valvola di processo	Fusione di acciaio inossidabile
Codice del materiale del corpo della valvola di processo	1.4409
Materiale guarnizioni	FPM
Materiale guarnizione mandrino	PTFE
Materiale guarnizione della sede	PTFE
Peso prodotto	3930 g
Approvazione	CRN
Marchio CE (vedere dichiarazione di conformità)	In conformità con la Direttiva UE apparecchi a pressione secondo i regolamenti del Regno Unito per apparecchiature a pressione
Protezione antideflagrante	Zona 1 (ATEX) Zona 2 (ATEX) Zona 21 (ATEX) Zona 22 (ATEX)
Autorità che rilascia il certificato	TÜV 968/V 1039.01/20
Safety Integrity Level (SIL)	SIL 2
Possibilità di guasto per ora (PFH)	1.36E-07
Probabilità di guasto su richiesta (PFD)	0.000595
Dimensioni attuatore	75 mm
Corsa	20 mm
Funzione di controllo	Chiuso tramite forza elastica, N/C
Rilevamento posizione	Tramite indicatore meccanico
Materiale corpo attuatore	Fusione di acciaio inossidabile
Numero materiale corpo attuatore	1.4408
Temperatura di stoccaggio	-10 °C...60 °C
Grado di protezione	IP65 IP67
Materiale stelo	Acciaio inossidabile ad alta lega
Materiale coperchio	Fusione di acciaio inossidabile