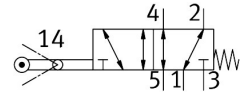


# Valvola a leva oscillante VMEF-VB-M52-M-N18

Codice prodotto: 8048981

FESTO



## Foglio dati

| Caratteristica   | Valore   |
|--|--|
| Funzione valvola   | 5/2 vie, monostabile   |
| Tipo di azionamento                                      | Meccanico  |
| Larghezza  | 20 mm  |
| Portata nominale normale (normalizzata secondo DIN 1343) | 750 l/min  |
| porta di lavoro pneumatica                               | 1/8 NPT  |
| Pressione d'esercizio                                    | -0.095 MPa...1 MPa   |
| Pressione di lavoro                                      | -0.95 bar...10 bar   |
| Design   | Saracinesca a pistone<br>Attuatore oscillante  |
| Tipo di reset  | Molla meccanica  |
| Dimensione nominale                                      | 5.2 mm   |
| Principio di tenuta                                      | Morbido  |
| Posizione di montaggio                                   | Opzionale  |
| Tipo di pilotaggio                                       | Diretto  |
| Direzione del flusso                                     | Reversibile  |
| lap  | Sovrapposizione positiva   |
| Velocità max. con azionamento laterale                   | 1 m/s  |
| Frequenza massima di commutazione                        | 2.5 Hz   |
| Angolo della camma                                       | 45 deg   |
| Fluido di lavoro   | Aria compressa a norma ISO 8573-1:2010 [7:::]  |
| Nota sul fluido di esercizio e di controllo              | Possibilità di funzionamento lubrificato (in tal caso sarà sempre necessario un funzionamento lubrificato) |
| Classe di resistenza alla corrosione CRC                 | 1 - Bassa corrosione o sollecitazione  |
| Conformità PWIS  | VDMA24364-B1/B2-L  |
| Temperatura del fluido                                   | -10 °C...60 °C   |
| Temperatura ambiente                                     | -10 °C...60 °C   |
| Nota sulla temperatura ambiente                          | Influenza del calore sull'usura  |
| Coppia di azionamento                                    | 1.2 Nm   |
| Peso prodotto  | 207 g  |
| Tipo di montaggio  | Con foro passante  |
| Collegamento pneumatico, porta 1                         | 1/8 NPT  |
| Collegamento pneumatico, porta 2                         | 1/8 NPT  |

| <b>Caratteristica</b>              | <b>Valore</b>                             |
|------------------------------------|---|
| Collegamento pneumatico, porta 3   | 1/8 NPT                                   |
| Collegamento pneumatico, porta 4   | 1/8 NPT                                   |
| Collegamento pneumatico, attacco 5 | 1/8 NPT                                   |
| Nota sui materiali                 | Conforme alla direttiva EU 2002/95 (RoHS) |
| Materiale coperchio                | Rinforzato con PA                         |
| Materiale guarnizioni              | NBR                                       |
| Materiale corpo                    | Lega di alluminio forgiato anodizzato     |