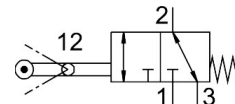


Valvola a leva oscillante VMEF-VLT-M32-M-G18

Codice prodotto: 8048975

FESTO



Foglio dati

Caratteristica	Valore
Funzione valvola	A 3/2 vie, elettrovalvola singola
Tipo di azionamento	Meccanico
Larghezza	20 mm
Portata nominale normale (normalizzata secondo DIN 1343)	750 l/min
porta di lavoro pneumatica	G1/8
Pressione d'esercizio	-0.095 MPa...1 MPa
Pressione di lavoro	-0.95 bar...10 bar
Design	Attuatore oscillante Sede otturatore
Tipo di reset	Molla meccanica
Dimensione nominale	5.6 mm
Principio di tenuta	Morbido
Posizione di montaggio	Opzionale
Tipo di pilotaggio	Diretto
Direzione del flusso	Reversibile
lap	Sovrapposizione zero
Velocità max. con azionamento laterale	1 m/s
Frequenza massima di commutazione	2.5 Hz
Angolo della camma	45 deg
Fluido di lavoro	Aria compressa a norma ISO 8573-1:2010 [7:::]
Nota sul fluido di esercizio e di controllo	Possibilità di funzionamento lubrificato (in tal caso sarà sempre necessario un funzionamento lubrificato)
Classe di resistenza alla corrosione CRC	1 - Bassa corrosione o sollecitazione
Conformità PWIS	VDMA24364-B1/B2-L
Temperatura del fluido	-10 °C...60 °C
Temperatura ambiente	-10 °C...60 °C
Nota sulla temperatura ambiente	Influenza del calore sull'usura
Coppia di azionamento	1.2 Nm
Peso prodotto	178 g
Tipo di montaggio	Con foro passante
Collegamento pneumatico, porta 1	G1/8
Collegamento pneumatico, porta 2	G1/8

Caratteristica	Valore
Collegamento pneumatico, porta 3	G1/8
Nota sui materiali	Conforme alla direttiva EU 2002/95 (RoHS)
Materiale coperchio	Rinforzato con PA
Materiale guarnizioni	NBR
Materiale corpo	Lega di alluminio forgiato anodizzato