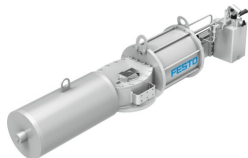


# Attuatore oscillante DFPD-HD-9000-

Codice prodotto: 8042201

FESTO



## Foglio dati

| Caratteristica   | Valore  |
|--|---|
| Dimensione dell'attuatore valvola  | 9000  |
| Schema di foratura della flangia   | F25   |
| Diametro pistone   | 235 mm<br>280 mm<br>335 mm<br>385 mm<br>435 mm  |
| Angolo di oscillazione   | 90 deg  |
| Regolazione intervallo posizione terminale a 0°                                      | -5 deg...5 deg  |
| Intervallo di regolazione della posizione terminale con angolo di rotazione nominale | -5 deg...5 deg  |
| Profondità collegamento albero   | 160 mm  |
| Attacco raccordo filettato conforme allo standard                                    | ISO 5211  |
| Ammortizzazione  | Senza ammortizzazione   |
| Posizione di montaggio   | Opzionale<br>Orizzontale  |
| Funzionamento  | A doppio effetto<br>A semplice effetto  |
| Design   | Sistema a glifo   |
| Rilevamento posizione  | Ottico  |
| Direzione di chiusura  | Si chiude a destra<br>Si chiude a sinistra  |
| Certificato per la funzione di sicurezza secondo norme ISO 13849 e IEC 61508 (SIL)   | Il prodotto può essere utilizzato in SRP/CS fino a SIL 2 (domanda bassa)                            |
| Pressione d'esercizio  | 0.1 MPa...0.85 MPa<br>14.5 psi...123.25 psi   |
| Pressione di lavoro  | 1 bar...8.5 bar   |
| Pressione d'esercizio nominale   | 0.3 MPa...0.6 MPa<br>43.5 psi...87 psi  |
| Pressione di lavoro nominale   | 3 bar...6 bar   |
| Marchio CE (vedere dichiarazione di conformità)                                      | Conforme alla direttiva UE sulla protezione contro le esplosioni (ATEX) secondo le istruzioni EX UK |
| Protezione antideflagrante   | Zona 1 (ATEX)<br>Zona 2 (ATEX)<br>Zona 21 (ATEX)<br>Zona 22 (ATEX)                                  |

| Caratteristica                                 | Valore  |
|--|---|
| Autorità che rilascia il certificato           | TÜV Nord 212170802  |
| Categoria ATEX gas                             | II 2G   |
| Categoria ATEX polvere                         | II 2D   |
| Tipo di protezione antideflagrante per gas     | Ex h IIB T6...T4 Gb X   |
| Tipo di protezione antideflagrante per polvere | Ex h IIC T85°C...T105°C Db X  |
| Temperatura ambiente di esplosione             | -20°C ≤ Ta ≤ +80°C  |
| Fluido di lavoro                               | Aria compressa a norma ISO 8573-1:2010 [7:4:4]  |
| Nota sul fluido di esercizio e di controllo    | Punto di rugiada di almeno 10 °C inferiore alla temperatura ambiente e del fluido<br>Possibilità di funzionamento lubrificato (in tal caso sarà sempre necessario un funzionamento lubrificato) |
| Classe di resistenza alla corrosione CRC       | 0 - Nessuna corrosione o sollecitazione   |
| Conformità PWIS                                | VDMA24364 zona III  |
| Grado di protezione                            | IP66M<br>IP67M  |
| Temperatura ambiente                           | -20 °C...80 °C  |
| Nota sulla coppia                              | La coppia di azionamento dell'attuatore non deve essere superiore alla coppia massima consentita dalla norma ISO 5211, in relazione alle dimensioni della flangia di montaggio e del giunto.    |
| Coppia max. motore                             | 9000 Nm   |
| Peso prodotto                                  | 162 g...580 g   |
| Collegamento albero                            | V60   |
| Attacco pneumatico                             | G1/2<br>G1  |
| Nota sui materiali                             | Conforme alla direttiva EU 2002/95 (RoHS)   |
| Materiale testata posteriore                   | Acciaio   |
| Materiale della vite di arresto                | Acciaio   |
| Materiale della bussola                        | Bronzo<br>PTFE  |
| Materiale guarnizioni                          | NBR<br>TPE-U(PU)  |
| Materiale molla                                | Acciaio per molle   |
| Materiale della molla dello stelo              | Acciaio, duro cromato   |
| Materiale corpo                                | Acciaio   |
| Materiale del pistone                          | Acciaio   |
| Materiale stelo                                | Acciaio, duro cromato   |
| Materiale tirante                              | Acciaio   |
| Materiale tubo del cilindro                    | Acciaio nichelato   |