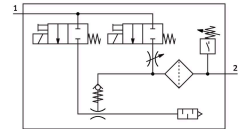


# Generatore di vuoto OVEM-10-H-B-QO-CE-N-1PD

Codice prodotto: 8037699

FESTO



## Foglio dati

| Caratteristica                              | Valore   |
|---|--|
| Dimensione nominale, ugello Laval           | 0.95 mm  |
| Dimensioni griglia                          | 20 mm  |
| Design del silenziatore                     | Aperto   |
| Posizione di montaggio                      | Opzionale  |
| Caratteristiche espulsore                   | Vuoto elevato<br>Standard  |
| Grado di filtrazione                        | 40 µm  |
| Azionatore manuale                          | Senza arresto  |
| Funzione integrata                          | Valvola impulso di espulsione elettrica<br>Strozzatore<br>Valvola di inserimento elettrica<br>Filtro<br>Funzione di risparmio d'aria, elettrica<br>Valvola unidirezionale<br>Silenziatore aperto<br>Vacuostato |
| Design                                      | Modulare   |
| Corrente nominale di corto circuito         | Sì   |
| Variabile misurata                          | Pressione relativa   |
| Principio di misura                         | Piezoresistivo   |
| Funzione elemento di commutazione           | Contatto N/C<br>Contatto N/A   |
| Funzione di commutazione                    | Comparatore finestre<br>Comparatore dei valori di soglia   |
| Funzione valvola                            | Chiuso   |
| Protezione da inversione di polarità        | Per tutti i collegamenti elettrici   |
| Ingresso di commutazione standard           | IEC 61131-2  |
| Tipo di display                             | Alfanumerico a 4 posizioni<br>LCD retroilluminato  |
| Campo dell'indicazione                      | -0.999 bar...0 bar   |
| Unità visualizzabili                        | bar  |
| Campo di regolazione dell'isteresi          | -0.9 bar...0 bar   |
| Opzioni di impostazione                     | Tramite display e tasti  |
| Indicazione della posizione di commutazione | LCD  |

| Caratteristica  | Valore   |
|---|--|
| Indicazione dello stato di commutazione                               | Ottico   |
| Valore di soglia del campo di impostazione                            | -0.999 bar...0 bar   |
| Pressione di lavoro   | 2 bar...8 bar  |
| Pressione di lavoro per il massimo vuoto                              | 3.5 bar  |
| Vuoto massimo   | 93 %   |
| Pressione di lavoro nominale  | 6 bar  |
| Portata massima di aspirazione a pressione atmosferica                | 19.5 l/min   |
| Tempo di alimentazione dell'aria alla pressione nominale di esercizio | 0.2 s  |
| Intervallo di tensione d'esercizio DC                                 | 20.4 V...27.6 V  |
| Ciclo di lavoro   | 100%   |
| Circuito induttivo di protezione                                      | Adattato alle bobine MZ, MY, ME                                    |
| Max. corrente di uscita   | 100 mA   |
| Corrente di stato spento  | 0.1 mA   |
| Uscita di commutazione  | PNP  |
| Caduta di tensione  | 2 V  |
| Caratteristiche dati bobina   | 24 V DC: fase a bassa corrente 0,3 W, fase ad alta corrente 2,55 W |
| Sicurezza contro i sovraccarichi                                      | Disponibile  |
| Approvazione  | Marchio di fabbrica RCM<br>Omologazione c UL us (OL)               |
| Marchio KC  | KC-EMV   |
| Marchio CE (vedere dichiarazione di conformità)                       | Conforme Direttiva EMC<br>Istruzioni UK per CEM                    |
| Fluido di lavoro  | Aria compressa a norma ISO 8573-1:2010 [7:4:4]                     |
| Nota sul fluido di esercizio e di controllo                           | Funzionamento lubrificato non possibile                            |
| Classe di resistenza alla corrosione CRC                              | 2 - Moderata sollecitazione da corrosione                          |
| Conformità PWIS   | VDMA24364 zona III   |
| Temperatura del fluido  | 0 °C...50 °C   |
| Umidità relativa dell'aria  | 5 - 85 %   |
| Livello sonoro della pressione alla pressione nominale di lavoro      | 73 dB(A)   |
| Grado di protezione   | IP65   |
| Temperatura ambiente  | 0 °C...50 °C   |
| Coppia di serraggio max.  | 0,8 Nm con filetto femmina<br>2,5 Nm con foro passante             |
| Peso prodotto   | 330 g  |
| Intervallo di misurazione della pressione                             | -1 bar...0 bar   |
| Precisione in ± % FS  | 3 %FS  |
| Logica di commutazione per gli ingressi                               | PNP (commutazione positiva)  |
| Collegamento elettrico  | A 5 poli<br>M12x1<br>Connettori maschio                            |
| Protezione contro manomissione  | Codice PIN   |
| Tipo di montaggio   | Con foro passante<br>Tramite filetto femmina<br>Con accessori      |
| Collegamento pneumatico, porta 1                                      | QS-8   |
| Collegamento pneumatico, porta 3                                      | Silenziatore integrato   |
| Attacco vuoto   | QS-8   |
| Nota sui materiali  | Conforme alla direttiva EU 2002/95 (RoHS)                          |
| Materiale guarnizioni   | NBR  |
| Materiale ugello ricevitore   | POM  |
| Materiale filtro  | Tessuto<br>PA<br>Acciaio sinterizzato                              |
| Materiale corpo filtro  | Rinforzato con PA  |
| Materiale corpo   | Alluminio pressofuso<br>Rinforzato con PA                          |

| Caratteristica                          | Valore                                  |
|---|---|
| Materiale vite di regolazione           | Acciaio                                 |
| Materiale silenziatore                  | Lega di alluminio battuto<br>Schiuma PU |
| Materiale viti                          | Acciaio                                 |
| Materiale dello schermo                 | PA                                      |
| Materiale della custodia del connettore | Ottone nichelato                        |
| Materiale dei pin                       | Acciaio                                 |
| Materiale ugello unità trasmittente     | Lega di alluminio battuto               |
| Materiale raccordo                      | Ottone nichelato                        |