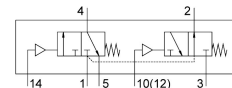


Valvola pneumatica VSPA-B-T32H-M-D1

Codice prodotto: 8033646

FESTO



Foglio dati

Caratteristica	Valore
Funzione valvola	2x3/2 vie, aperto/chiuso, monostabile
Tipo di azionamento	Pneumatico
Larghezza	42 mm
Portata nominale standardizzata secondo ISO 8778	1400 l/min
porta di lavoro pneumatica	Sottobase grandezza 1 a norma ISO 5599-1
Pressione d'esercizio	-0.09 MPa...1 MPa
Pressione di lavoro	-0.9 bar...10 bar
Design	Saracinesca a pistone
Tipo di reset	Molla meccanica
Dimensione nominale	8 mm
Funzione aria di scarico	Tramite sottobase singola
Principio di tenuta	Morbido
Posizione di montaggio	Opzionale
Tipo di pilotaggio	Diretto
Aria di pilotaggio	Esterni
Direzione del flusso	Non reversibile
lap	Sovrapposizione positiva
Pressione di pilotaggio Mpa	0.3 MPa...1.6 MPa
Pressione pilotaggio	3 bar...16 bar
Idoneità al vuoto	sì
valore b	0.2
Valore C	5479 l/sbar
Portata della valvola	1300 l/min
Portata della valvola su sottobase singola	1100 l/min
Fluido di lavoro	Aria compressa a norma ISO 8573-1:2010 [7:4:4]
Nota sul fluido di esercizio e di controllo	Possibilità di funzionamento lubrificato (in tal caso sarà sempre necessario un funzionamento lubrificato)
Resistenza alle vibrazioni	Test applicazione per il trasporto con livello di gravità 2 secondo FN 942017-4 e EN 60068-2-6
Resistenza agli urti	Prova agli urti con livello di gravità 2 secondo FN 942017-5 e EN 60068-2-27
Classe di resistenza alla corrosione CRC	0 - Nessuna corrosione o sollecitazione

Caratteristica	Valore
Conformità PWIS	VDMA24364-B1/B2-L
Temperatura del fluido	-10 °C...60 °C
Suono del livello di pressione	85 dB(A)
Fluido di pilotaggio	Aria compressa a norma ISO 8573-1:2010 [7:4:4]
Coppia massima di serraggio per il montaggio della valvola	1 Nm
Peso prodotto	360 g
Tipo di montaggio	Su sottobase
Attacco dell'aria pilotaggio 12	Dimensione della sottobase 1 secondo ISO 5599-1
Attacco servo pilotaggio 14	Dimensione della sottobase 1 secondo ISO 5599-1
Collegamento pneumatico, porta 1	Dimensione della sottobase 1 secondo ISO 5599-1
Collegamento pneumatico, porta 2	Sottobase dimensione 1 secondo ISO 5599-1
Collegamento pneumatico, porta 3	Sottobase dimensione 1 secondo ISO 5599-1
Collegamento pneumatico, porta 4	Sottobase dimensione 1 secondo ISO 5599-1
Collegamento pneumatico, attacco 5	Dimensione della sottobase 1 secondo ISO 5599-1
Nota sui materiali	Conforme alla direttiva EU 2002/95 (RoHS)
Materiale guarnizioni	NBR
Materiale corpo	Alluminio pressofuso
Materiale viti	Acciaio Galvanizzato