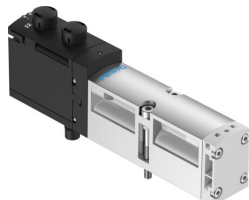


# Elettrovalvola VSVA-B-P53ED-Z-A1-1T1L

Codice prodotto: 8033074

**FESTO**



## Foglio dati

| Caratteristica                                                       | Valore                                                                                             |
|----------------------------------------------------------------------|----------------------------------------------------------------------------------------------------|
| Funzione valvola                                                     | 5/3 scaricato                                                                                      |
| Tipo di azionamento                                                  | Elettrico                                                                                          |
| Larghezza                                                            | 26 mm                                                                                              |
| Portata nominale normale (normalizzata secondo DIN 1343)             | 1000 l/min                                                                                         |
| porta di lavoro pneumatica                                           | Sottobase da 26 mm a norma ISO 15407-2<br>G1/4                                                     |
| Tensione d'esercizio                                                 | 24 V DC                                                                                            |
| Pressione d'esercizio                                                | -0.09 MPa...1 MPa                                                                                  |
| Pressione di lavoro                                                  | -0.9 bar...10 bar                                                                                  |
| Design                                                               | Saracinesca a pistone                                                                              |
| Tipo di reset                                                        | Molla meccanica<br>Azionamento elettrico                                                           |
| Grado di protezione                                                  | IP65<br>NEMA 4                                                                                     |
| Dimensione nominale                                                  | 9 mm                                                                                               |
| Funzione aria di scarico                                             | Con opzione di controllo del flusso<br>Tramite piastra di strozzatura<br>Tramite sottobase singola |
| Principio di tenuta                                                  | Morbido                                                                                            |
| Posizione di montaggio                                               | Opzionale                                                                                          |
| Azionatore manuale                                                   | Coperto                                                                                            |
| Tipo di pilotaggio                                                   | Pilotato                                                                                           |
| Aria di pilotaggio                                                   | Esterni                                                                                            |
| Direzione del flusso                                                 | Non reversibile                                                                                    |
| lap                                                                  | Sovrapposizione positiva                                                                           |
| Display degli stati dei segnali                                      | LED                                                                                                |
| Pressione di pilotaggio Mpa                                          | 0.3 MPa...1 MPa                                                                                    |
| Pressione pilotaggio                                                 | 3 bar...10 bar                                                                                     |
| Portata della valvola                                                | 1400 l/min                                                                                         |
| Portata della valvola su sottobase singola                           | 1200 l/min                                                                                         |
| Portata della valvola, collegata pneumaticamente, flusso ottimizzato | 1350 l/min                                                                                         |
| Portata della valvola pneumatica su sottobase                        | 1000 l/min                                                                                         |
| Tempo di spegnimento non simmetrico                                  | 49 ms per lato di controllo 12                                                                     |

| Caratteristica                                             | Valore                                                                                                     |
|------------------------------------------------------------|------------------------------------------------------------------------------------------------------------|
| Tempo di accensione non simmetrico                         | 22 ms per lato comando 12<br>9 ms per lato comando 14                                                      |
| Ciclo di lavoro                                            | 100%                                                                                                       |
| Max. impulso di prova positivo con segnale 0               | 1200 µs                                                                                                    |
| Max. impulso di prova negativo con 1 segnale               | 1100 µs                                                                                                    |
| Assorbimento di corrente max.                              | 72 mA                                                                                                      |
| Tensione nominale d'esercizio DC                           | 24 V                                                                                                       |
| Caratteristiche dati bobina                                | 24 V DC: 1,6 W                                                                                             |
| Immunità alle sovratensioni                                | 2.5 kV                                                                                                     |
| Grado di inquinamento                                      | 3                                                                                                          |
| Fluttuazioni ammesse per la tensione di alimentazione      | +/- 10 %                                                                                                   |
| Fluido di lavoro                                           | Aria compressa a norma ISO 8573-1:2010 [7:4:4]                                                             |
| Nota sul fluido di esercizio e di controllo                | Possibilità di funzionamento lubrificato (in tal caso sarà sempre necessario un funzionamento lubrificato) |
| Resistenza alle vibrazioni                                 | Test applicazione per il trasporto con livello di gravità 2 secondo FN 942017-4 e EN 60068-2-6             |
| Resistenza agli urti                                       | Prova agli urti con livello di gravità 2 secondo FN 942017-5 e EN 60068-2-27                               |
| Classe di resistenza alla corrosione CRC                   | 0 - Nessuna corrosione o sollecitazione                                                                    |
| Conformità PWIS                                            | VDMA24364-B1/B2-L                                                                                          |
| Temperatura del fluido                                     | -5 °C...50 °C                                                                                              |
| Umidità relativa dell'aria                                 | 0 - 90%                                                                                                    |
| Suono del livello di pressione                             | 85 dB(A)                                                                                                   |
| Temperatura ambiente                                       | -5 °C...50 °C                                                                                              |
| Coppia massima di serraggio per il montaggio della valvola | 1.8 Nm...2.2 Nm                                                                                            |
| Peso prodotto                                              | 291 g                                                                                                      |
| Collegamento elettrico                                     | A 4 poli<br>Connettori maschio<br>Secondo ISO 15407-2                                                      |
| Tipo di montaggio                                          | Su sottobase                                                                                               |
| Attacco del servopilotaggio 12/14                          | Sottobase dimensione 26 mm secondo ISO 15407-2                                                             |
| Scarico del servo pilotaggio 82/84                         | Canalizzato<br>Non canalizzato come da standard<br>Entrambi:                                               |
| Collegamento pneumatico, porta 1                           | Dimensione della sottobase 26 mm secondo ISO 15407-2                                                       |
| Collegamento pneumatico, porta 2                           | Sottobase dimensione 26 mm secondo ISO 15407-2                                                             |
| Collegamento pneumatico, porta 3                           | Dimensione della sottobase 26 mm secondo ISO 15407-2                                                       |
| Collegamento pneumatico, porta 4                           | Dimensione della sottobase 26 mm secondo ISO 15407-2                                                       |
| Collegamento pneumatico, attacco 5                         | Dimensione della sottobase 26 mm secondo ISO 15407-2                                                       |
| Nota sui materiali                                         | Conforme alla direttiva EU 2002/95 (RoHS)                                                                  |
| Materiale guarnizioni                                      | FPM<br>HNBR<br>NBR                                                                                         |
| Materiale corpo                                            | Alluminio pressofuso<br>PA                                                                                 |
| Materiale viti                                             | Acciaio galvanizzato                                                                                       |