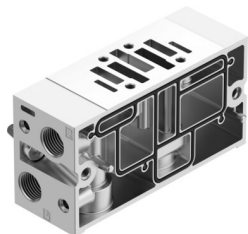


## Sottobase accoppiabile VABV-S1-1HSB-G38

Codice prodotto: 8030650

**FESTO**



### Foglio dati

Caratteristica	Valore
Larghezza	44 mm
Funzione aria di scarico	Con opzione di controllo del flusso
Basato su standard	ISO 5599-1
Numero max di posti valvola	1
Pressione d'esercizio	-0.09 MPa...1 MPa
Pressione di lavoro	-0.9 bar...10 bar
Idoneità al vuoto	sì
Fluido di lavoro	Aria compressa a norma ISO 8573-1:2010 [7:4:4]
Nota sul fluido di esercizio e di controllo	Possibilità di funzionamento lubrificato (in tal caso sarà sempre necessario un funzionamento lubrificato)
Classe di resistenza alla corrosione CRC	0 - Nessuna corrosione o sollecitazione
Conformità PWIS	VDMA24364-B1/B2-L
Temperatura di stoccaggio	-20 °C...60 °C
Temperatura del fluido	-10 °C...50 °C
Fluido di pilotaggio	Aria compressa a norma ISO 8573-1:2010 [7:4:4]
Temperatura ambiente	-10 °C...50 °C
Peso prodotto	490 g
Collegamento pneumatico, porta 2	G3/8
Collegamento pneumatico, porta 4	G3/8
Nota sui materiali	Conforme alla direttiva EU 2002/95 (RoHS)
Materiale sottobase	Alluminio pressofuso